

Профессиональная иконка бюста

Дизайн иконок своеобразная область, где желательно, чтобы изображение было в состоянии, без потерь, растягиваться или уменьшаться. Чтобы гарантировать такую масштабируемость, дизайнеры обычно используют векторные программы, как **Illustrator** или **Corel**. Однако, в этом уроке среднего уровня, я покажу вам, как сделать удивительную иконку с нуля, используя Photoshop.

Автор: **Asher Abbasi**

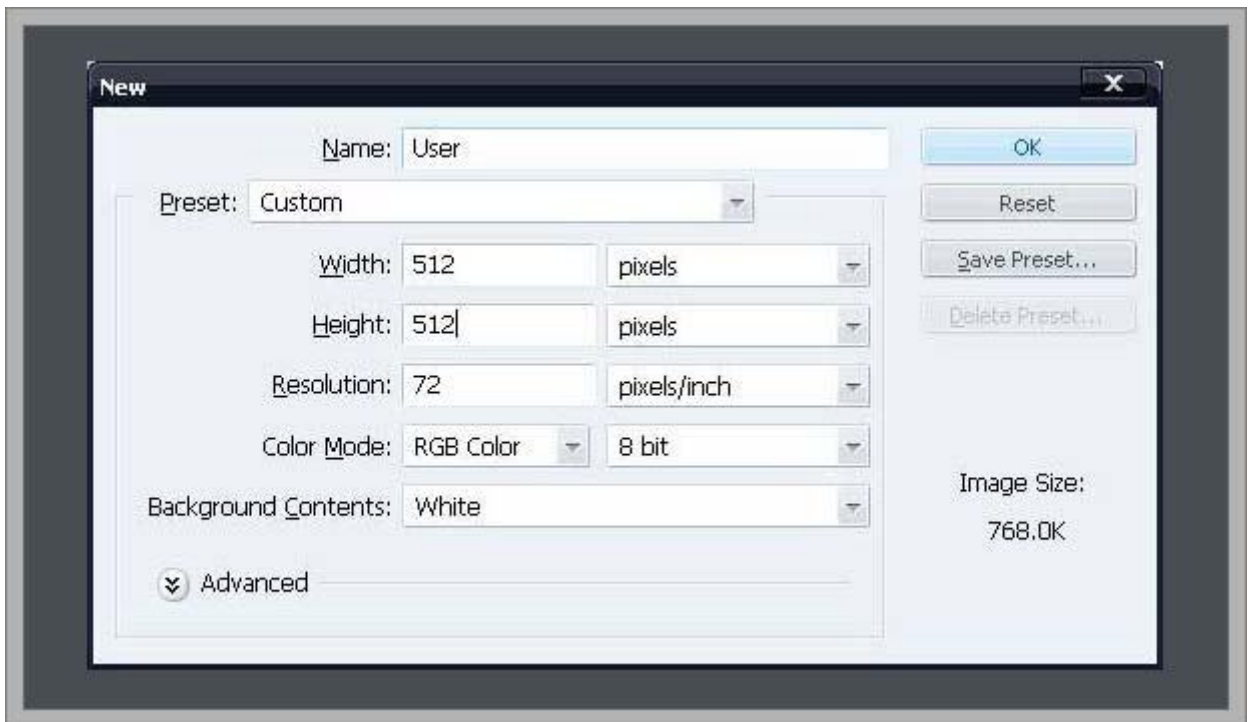
Внештатный дизайнер, живет в Пакистане. У него есть сильная страсть к изучению, что привела его в удивительный мир графического дизайна. Позже он обнаружил свой интерес к рисунку. Его работы можно посмотреть на deviantART [~kyo-tux](#)

Предварительный просмотр:



Шаг 1: Настройка документа

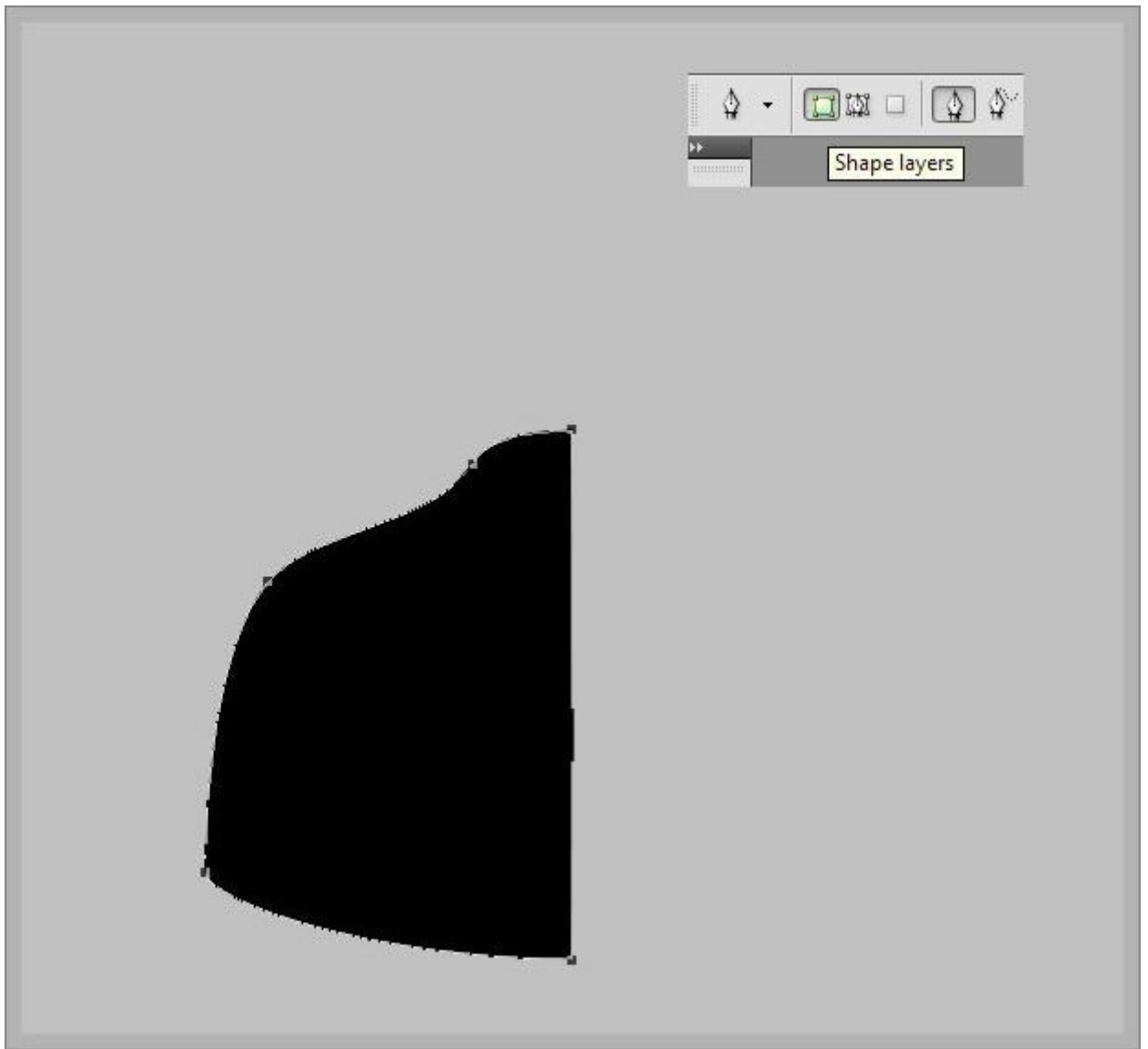
Для начала создайте новый документ, используя показанные ниже параметры настроек. Для удобства залейте фоновый слой серым цветом и вытяните направляющую линию по центру документа (она поможет в поддержании симметрии):



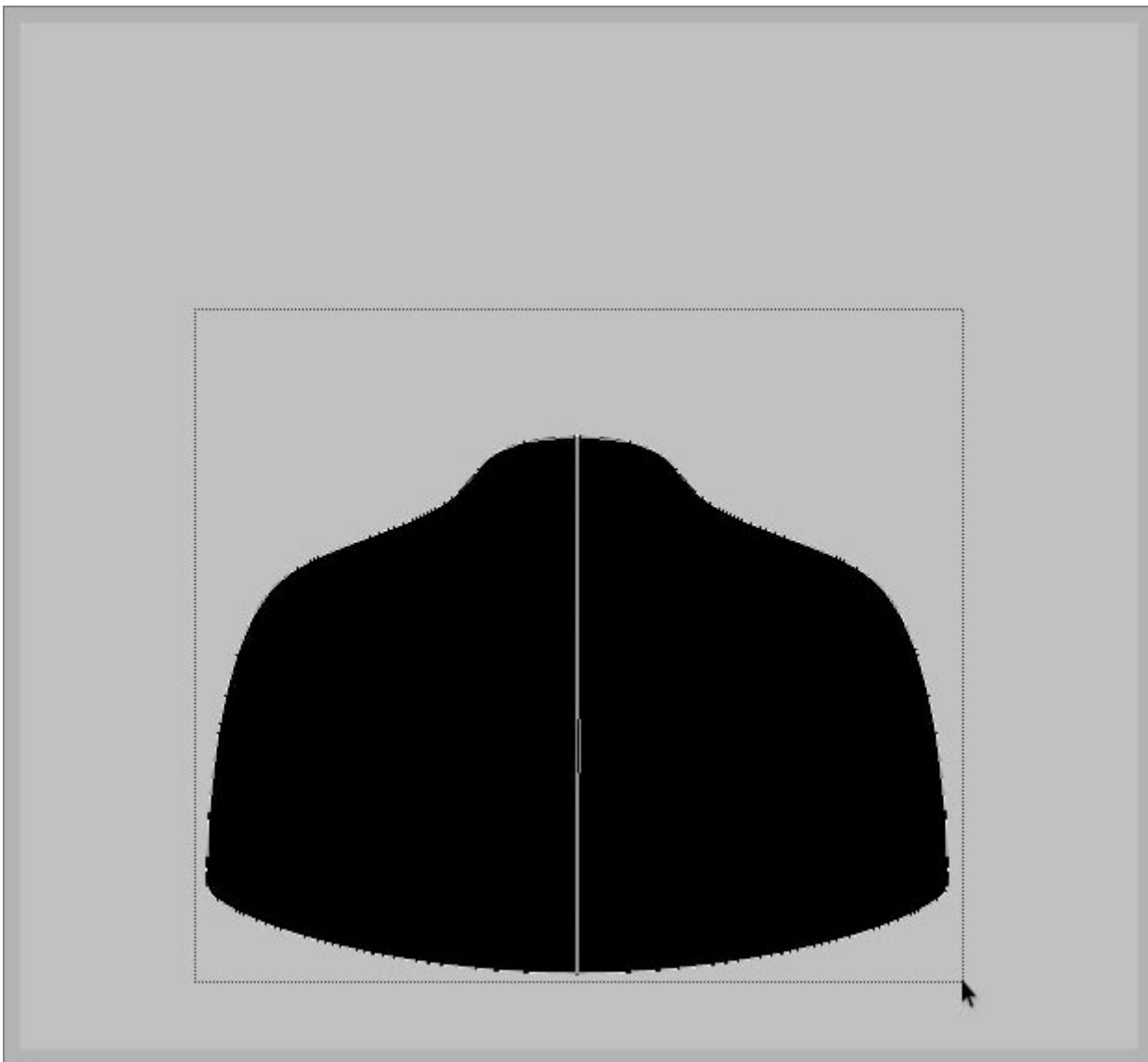
Шаг 2: Начните с отрисовки контура тела



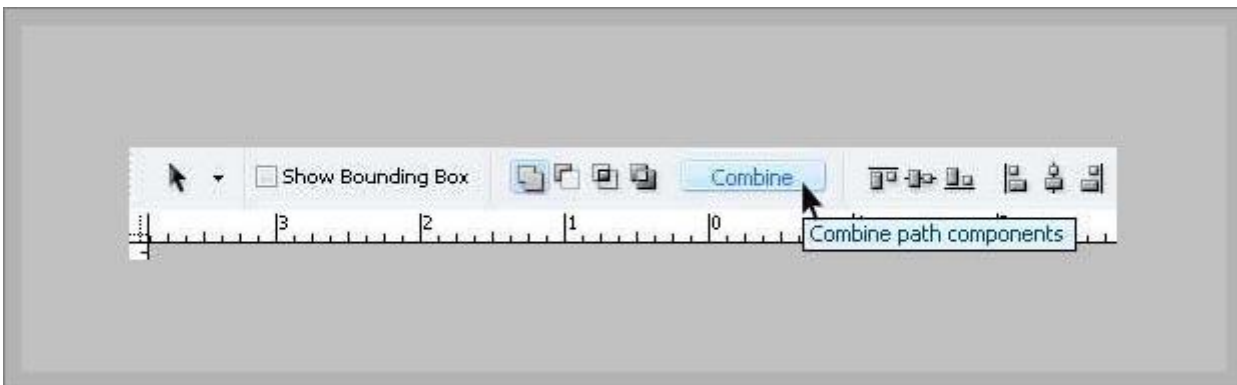
Чтобы добиться билатеральной симметрии, есть один легкий способ и заключается он в том, чтобы сделать сначала только одну половинку. Выберите инструмент **Pen (P)** и нарисуйте форму, подобную показанной ниже. Прежде чем рисовать форму, выберите черный цвет и удостоверьтесь, чтобы инструмент находился в режиме **Shape layers**:



Как только вы сделаете половину формы, выберите инструмент **Path Selection (A)** и нажмите им на свою половинку (при этом выделятся все узловые точки, как видно выше). Теперь нажмите **Ctrl+C** а затем **Ctrl+V**, чтобы скопировать и вставить копию готовой формы на этот же слой. Затем отзеркальте дубликат по горизонтали **Edit > Transform Path > Flip Horizontal** и сместите его вправо так, чтобы концы двух половин пристыковались:



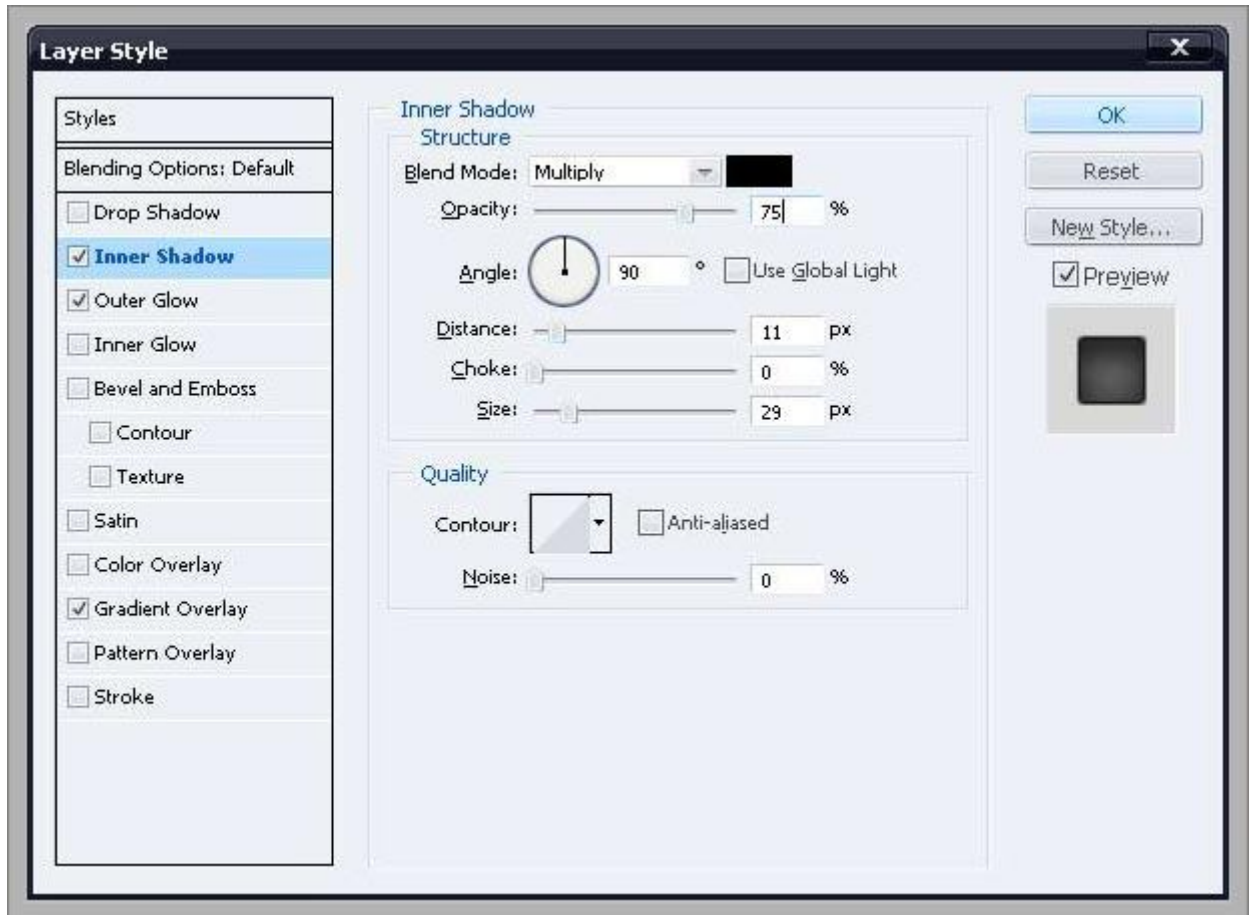
Инструментом **Path Selection (A)** выделите обе части и кликните на кнопку **Combine**, что находится на панели параметров выбранного инструмента — это объединит две половинки в одно целое. Переименуйте слой с формой в "**body**", чтобы было легко ориентироваться среди содержимого слоев:



Шаг 3: Добавьте форме layer styles

Зайдите в диалоговое окно **Layer Style** для слоя с нарисованной заготовкой и настройте для него следующие стили, что придадут форме объема (следите за тем, какие стили на что влияют):

Inner Shadow layer style:



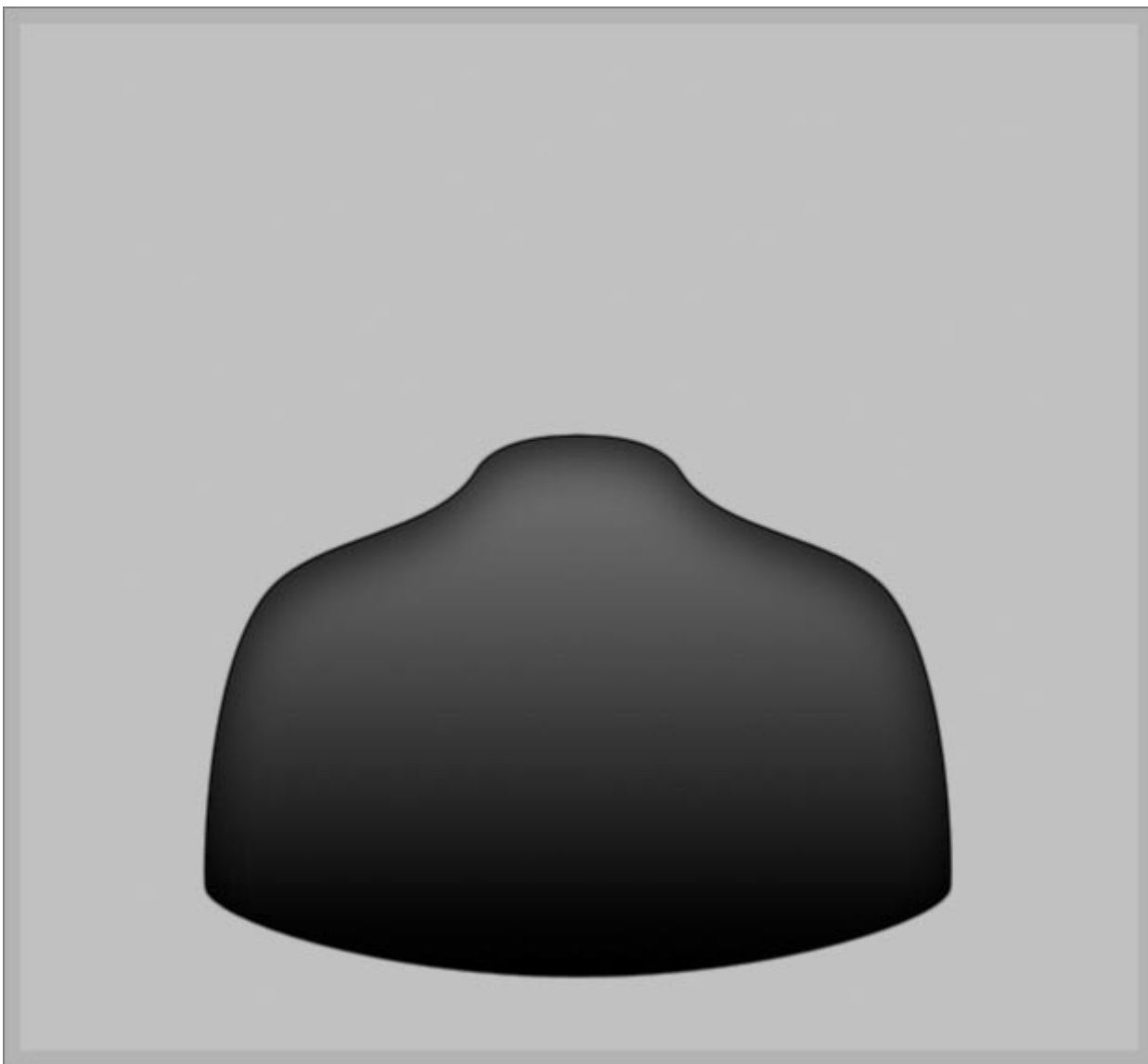
Inner Glow layer style:



Gradient Overlay layer style:



В итоге получится следующее:



Шаг 4: Добавление падающей тени

Создайте новый слой ниже слоя "body". Сделайте овальное выделение и залейте его черным цветом и понизьте значение **Opacity** до **30%**:



Затем примените два фильтра:

Filter > Blur > **Gaussian Blur**, с радиусом в 3px и

Filter > Blur > **Motion Blur**, **angle = 0**, **Distance = 30px**:



Немного уплотним тень у самого края. Создайте новый слой и кликните по пиктограмме слоя с нарисованным телом, с зажатой клавишей **Ctrl**, чтобы получить выделение по его форме. На этом новом слое залейте выделение черным цветом. Не снимая выделения идите в **Select > Modify > Expand** и расширьте выделение на **2px**. Сдвиньте само выделение на **5** пикселей вверх и нажмите клавишу **Delete**, чтобы осталась нижняя часть не вошедшая в выделение.

Снимите выделение и инструментом **Move (V)** переместите слой на **3px** вниз и примените фильтр **Gaussian Blur**, с радиусом в **2.5px**, после понизьте **Opacity** слоя до **50%**:

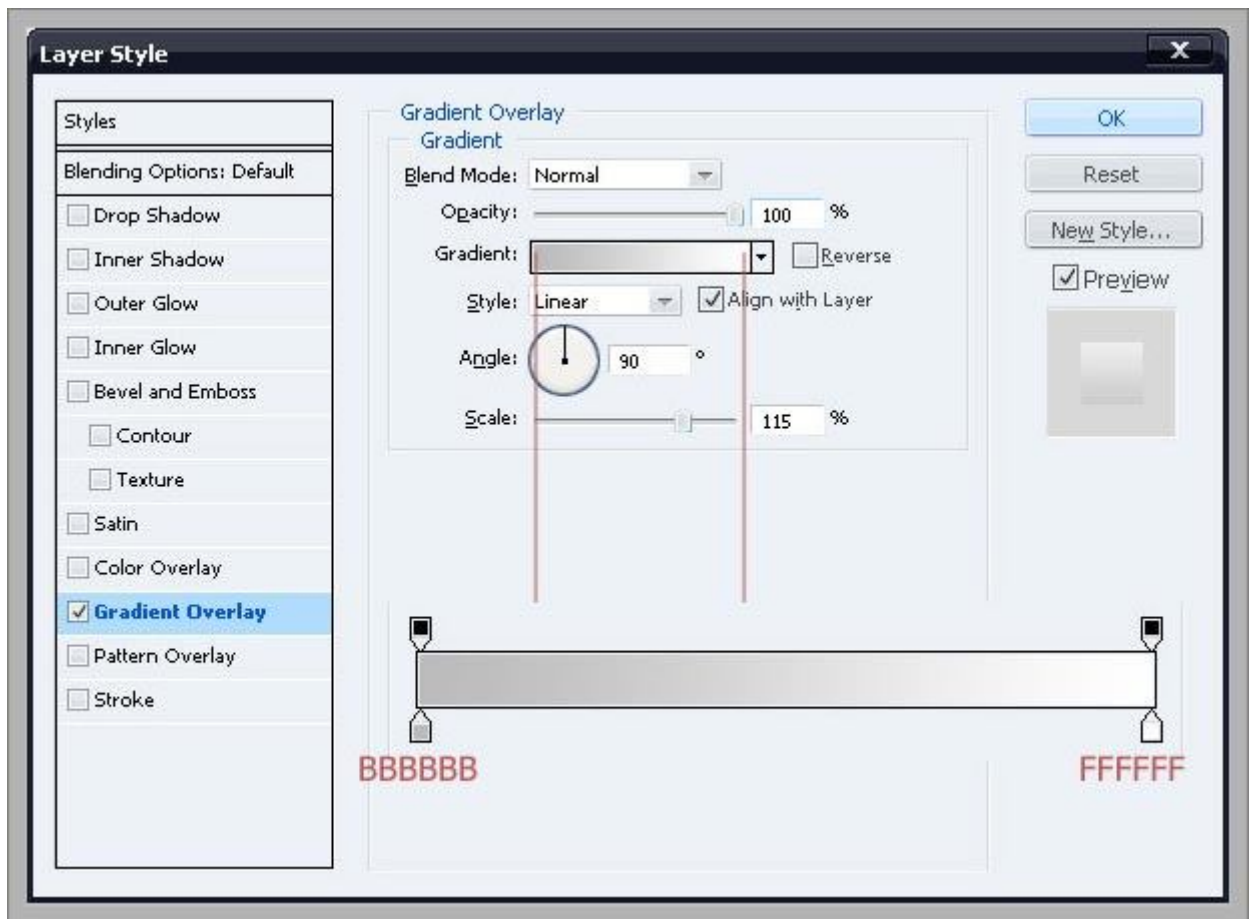


Шаг 5: Рубашка

Используя инструмент **Pen (P)**, нарисуйте показанную ниже форму, слой назовите "**shirt**":



Далее примените стиль слоя **Gradient Overlay**, используя светло-серый градиент:



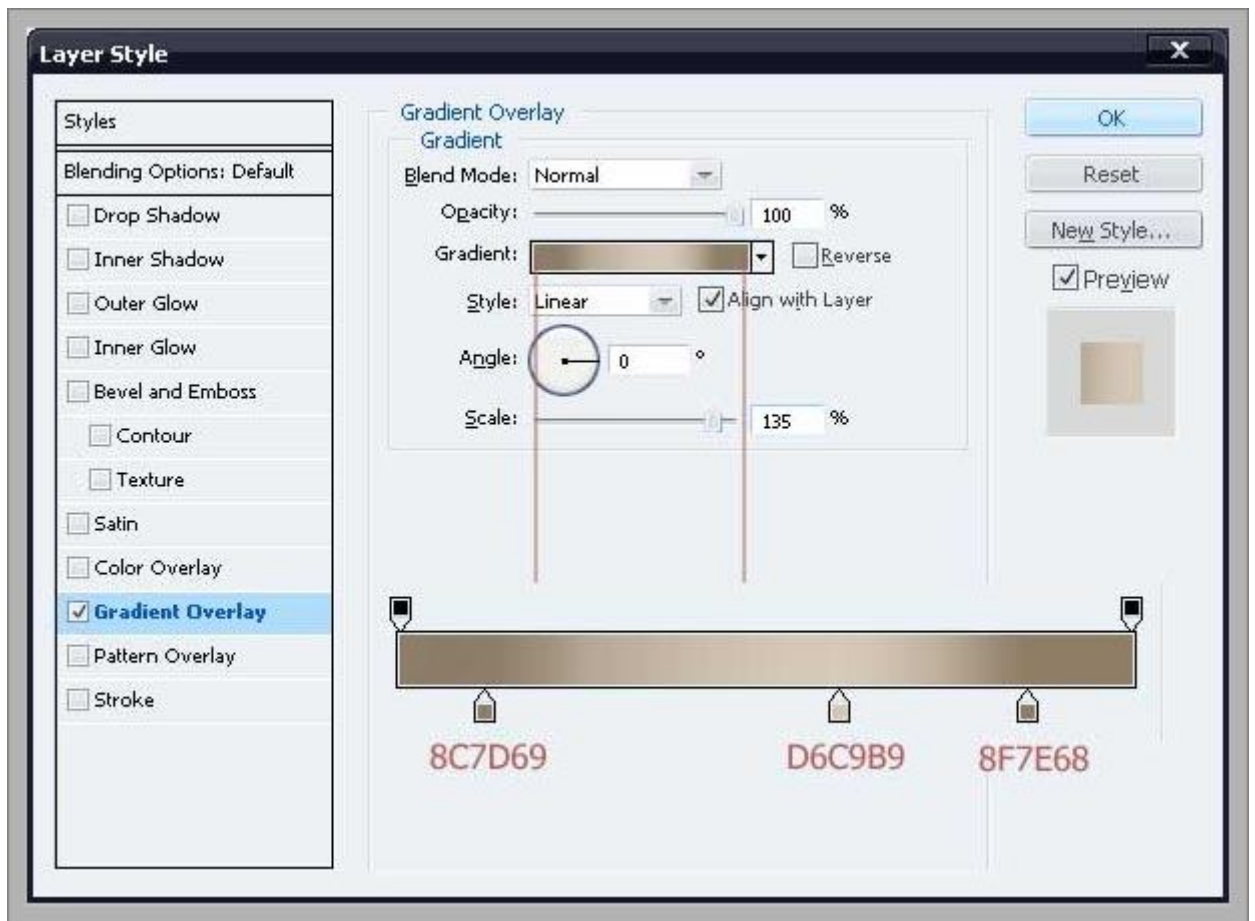


Шаг 6: Шея

Сделайте прямоугольное выделение и залейте его любым цветом (цвет не имеет значения, так как его перекроет стиль слоя. Для масштабируемости прямоугольник делается инструментом **Rectangle**):



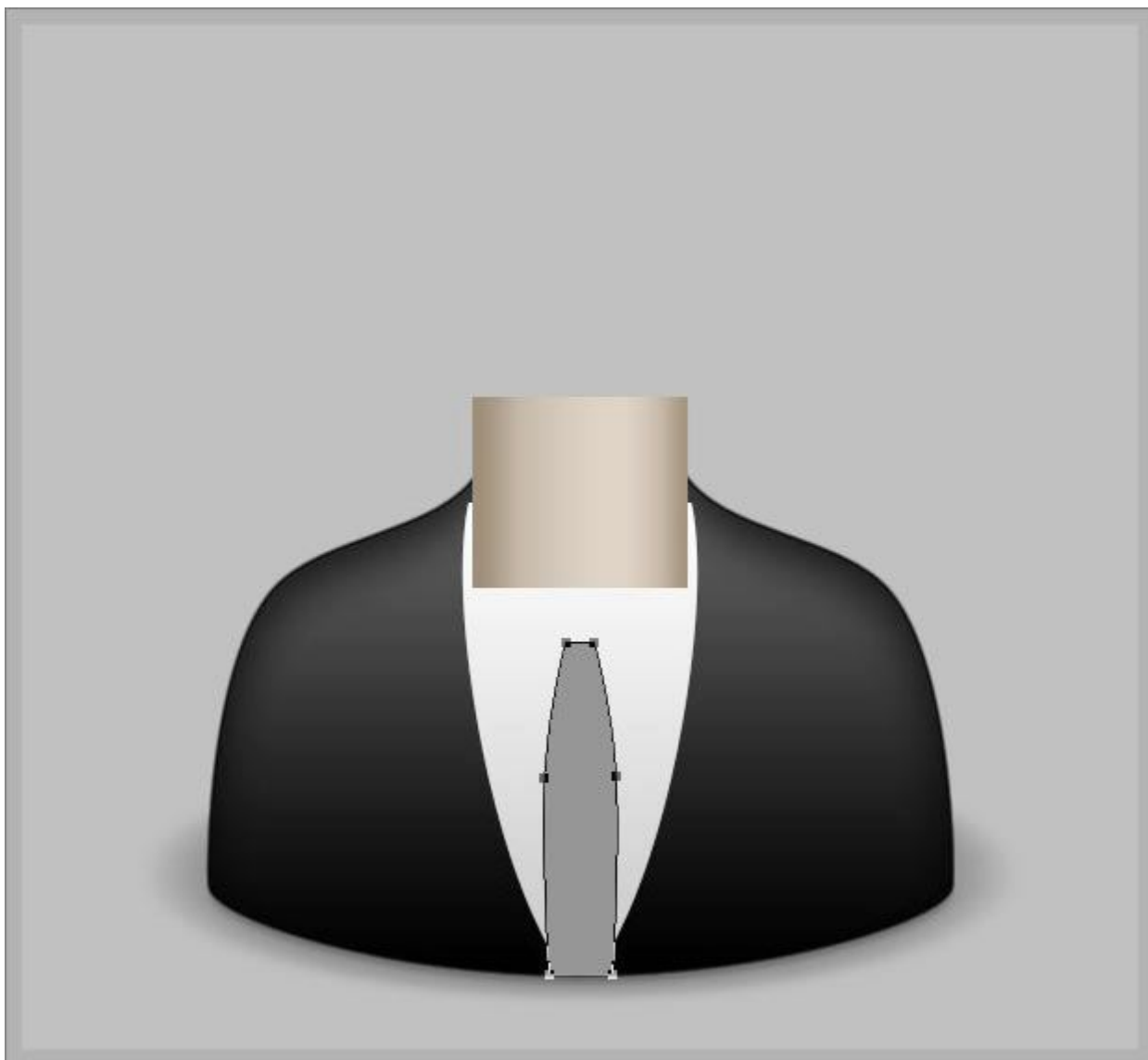
А сейчас повторите настройки стиля слоя Gradient Overlay, что показаны на скрине:



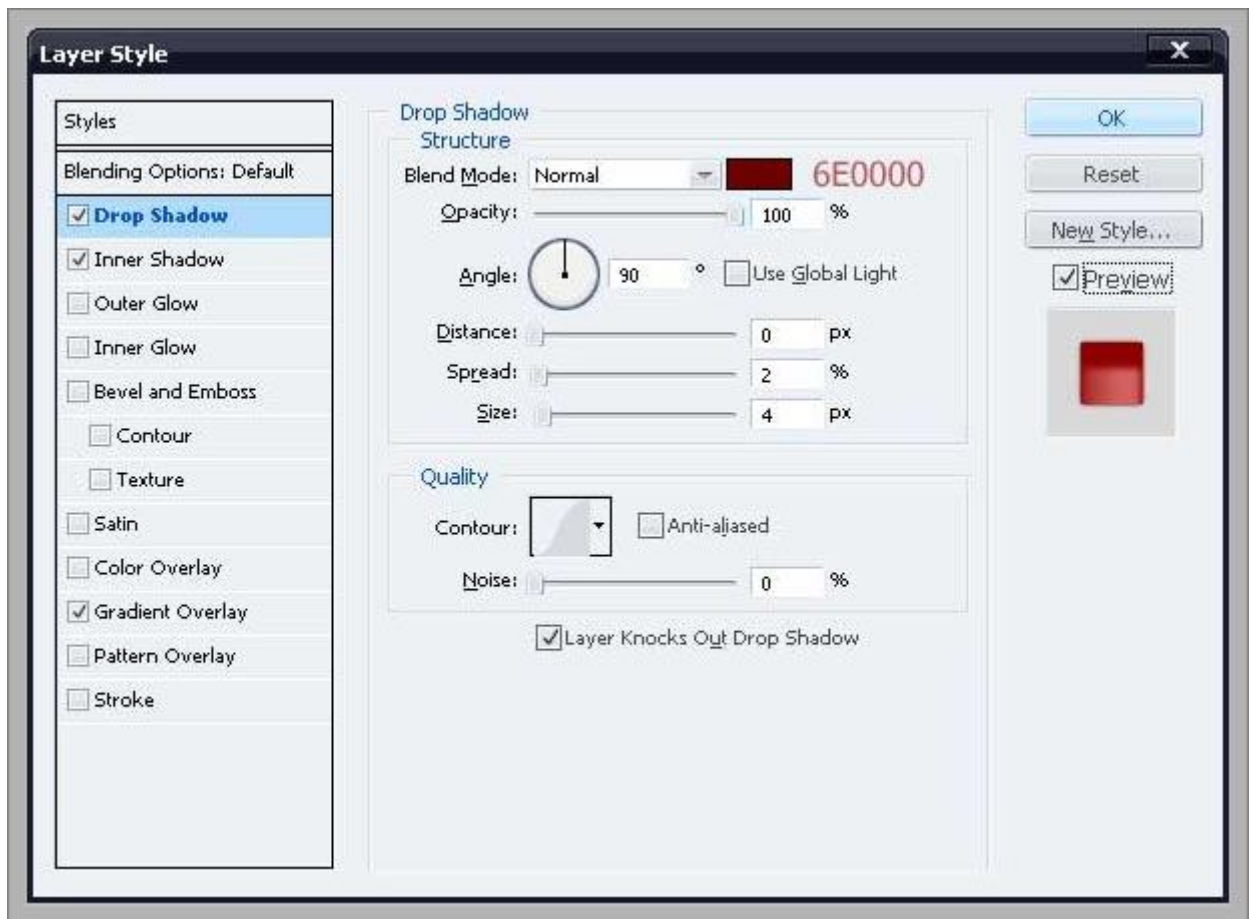


Шаг 7: Галстук

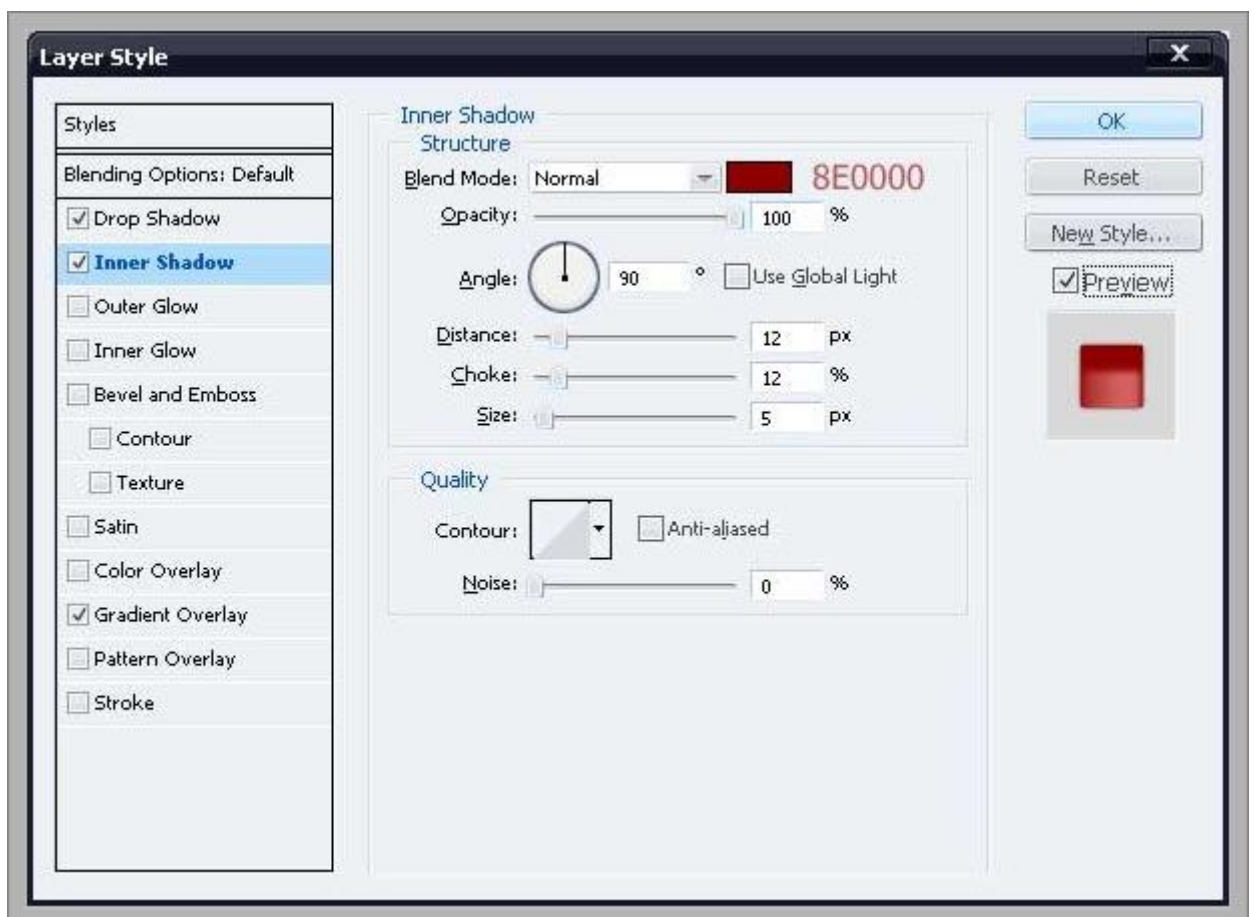
У меня галстук будет красного цвета, но вы можете подобрать свой цвет и паттерн.
Нарисуйте форму галстука:



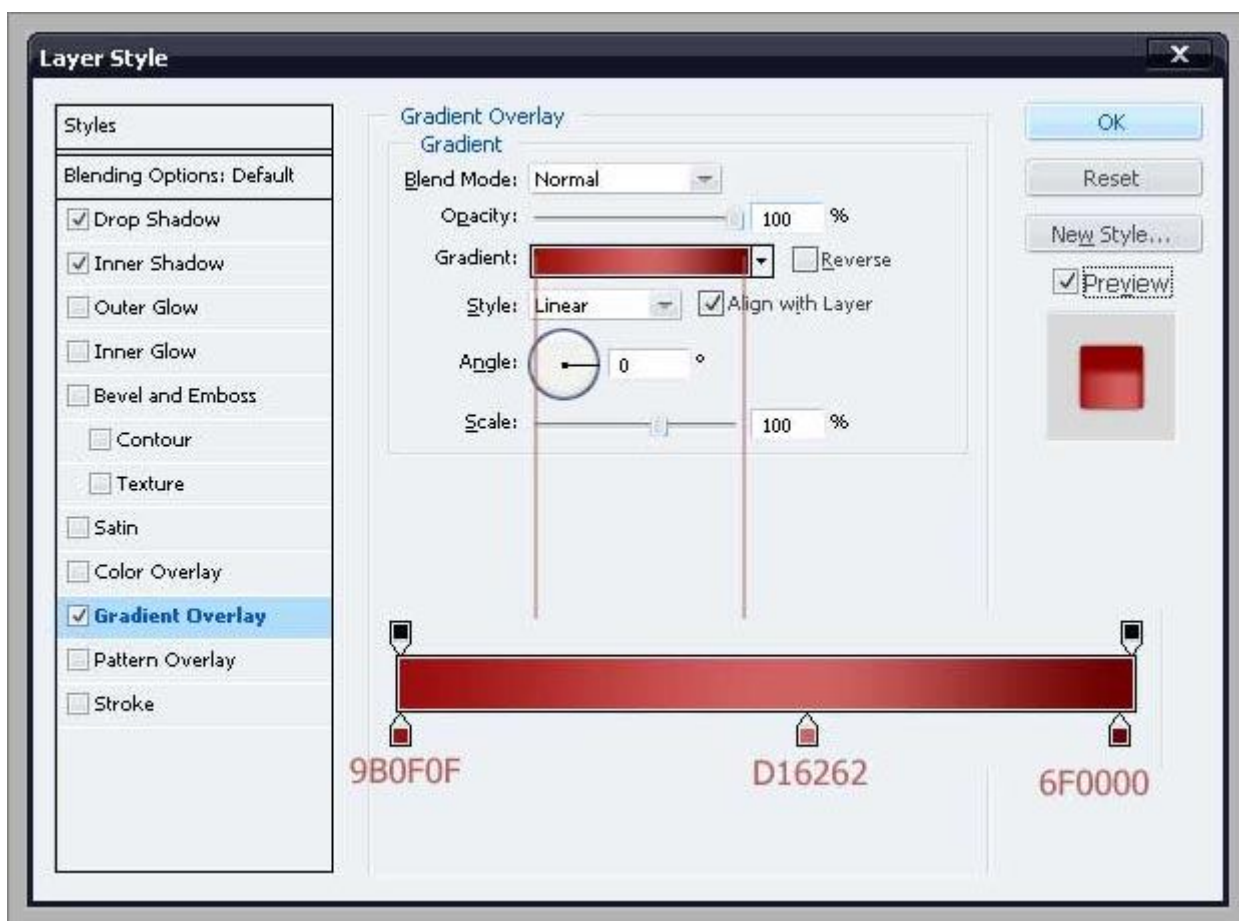
Теперь стили слоя:
Drop Shadow layer style:



Inner Shadow layer style:



Gradient Overlay layer style:



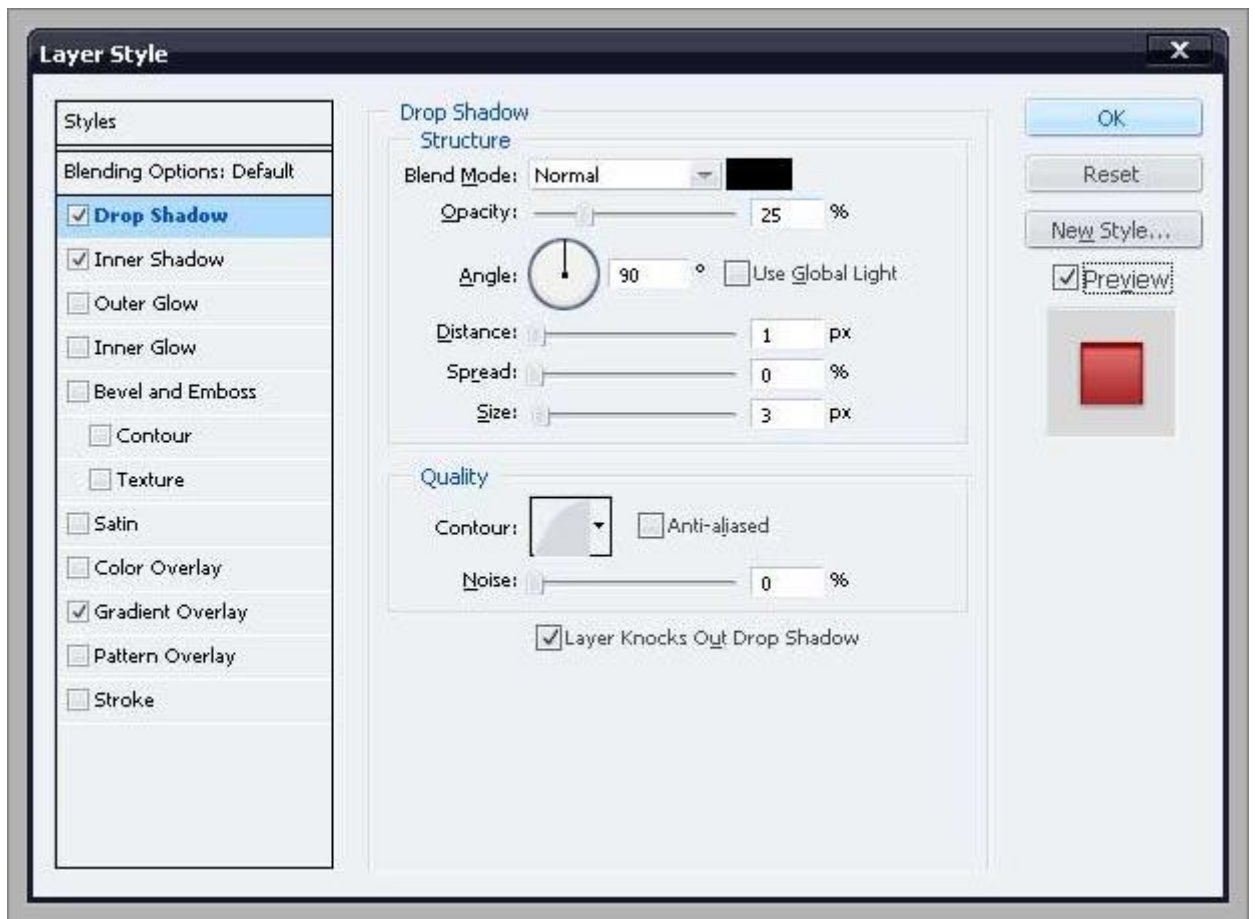
Мы добились следующего:



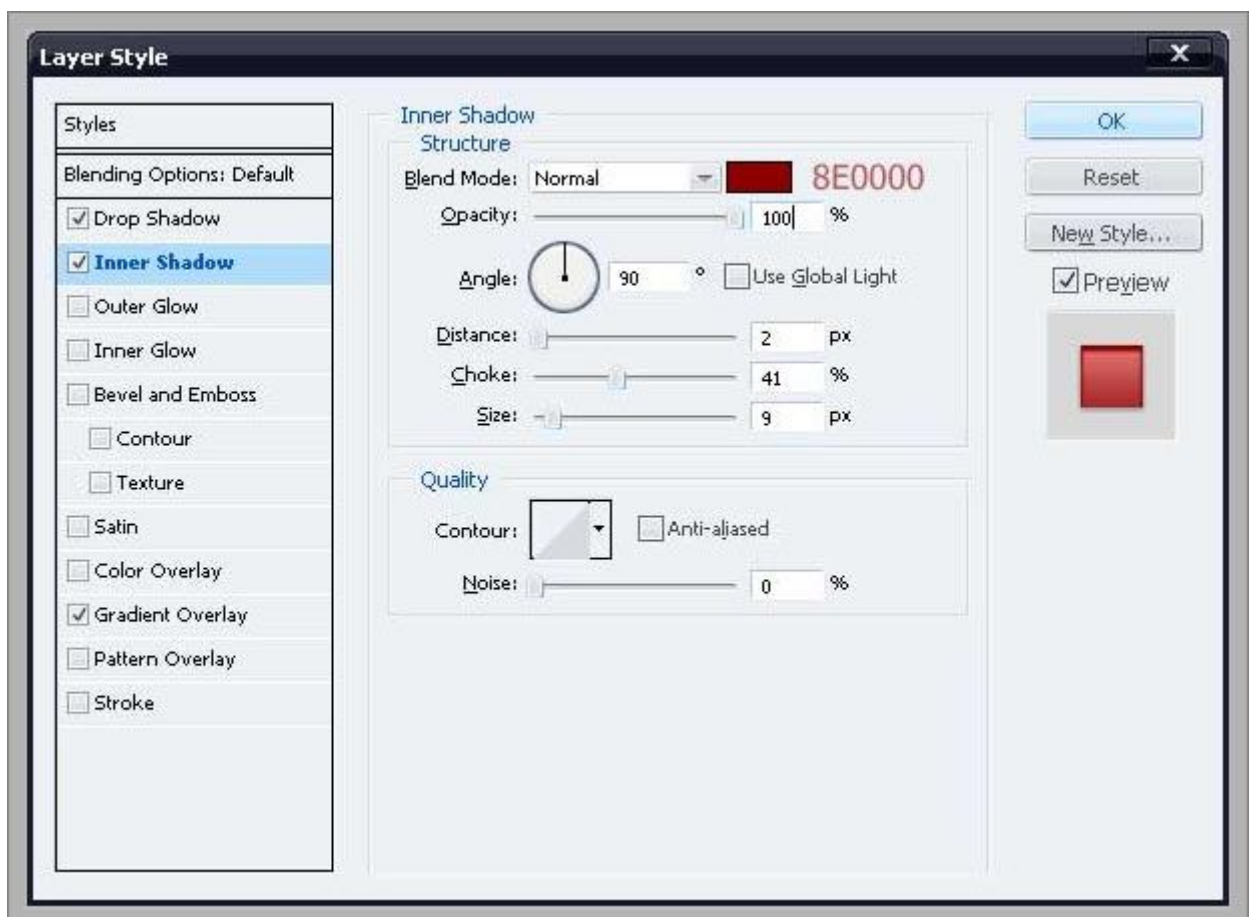
Затем, мы должны нарисовать форму для узла:



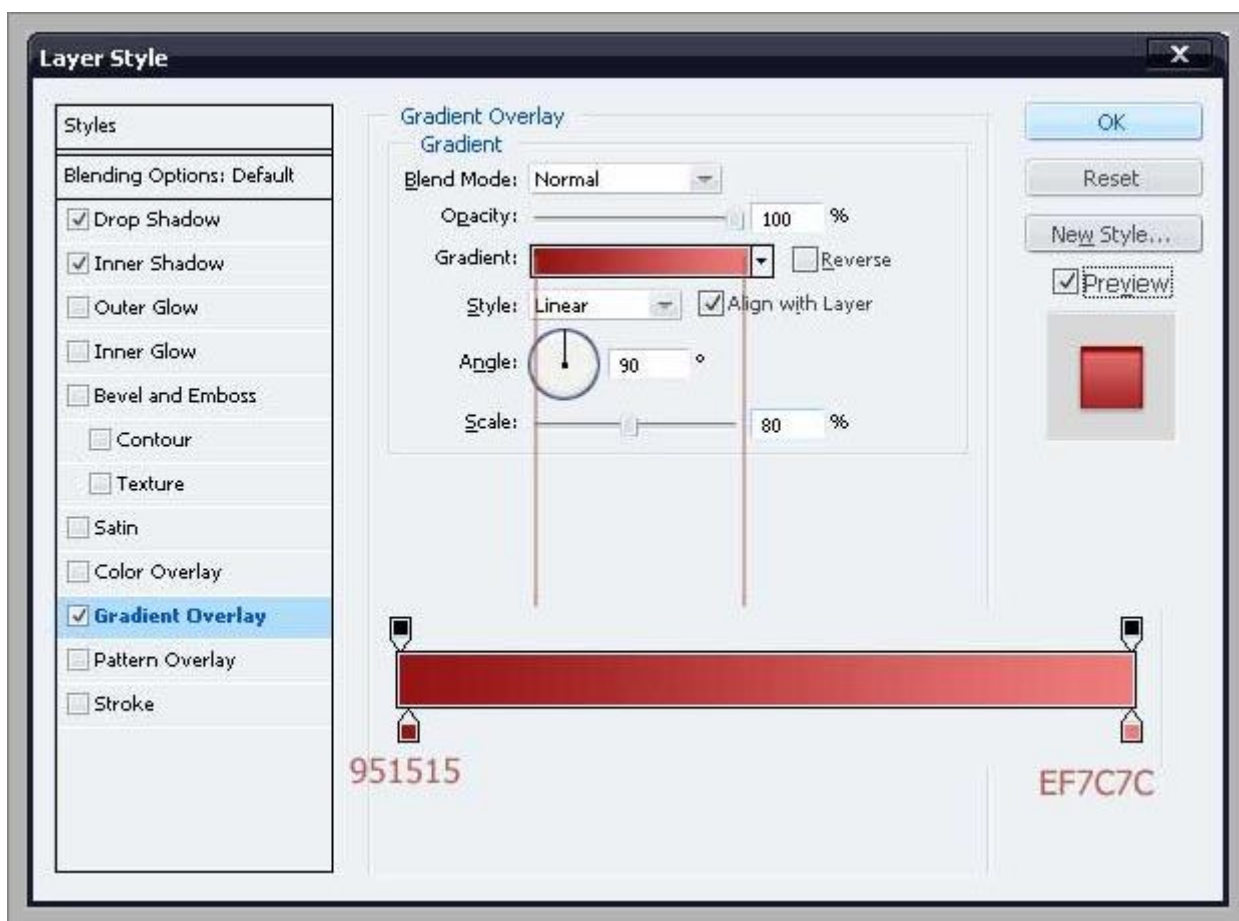
Стили для узла:
Drop Shadow layer style:



Inner Shadow layer style:



Gradient Overlay layer style:



Галстук готов:

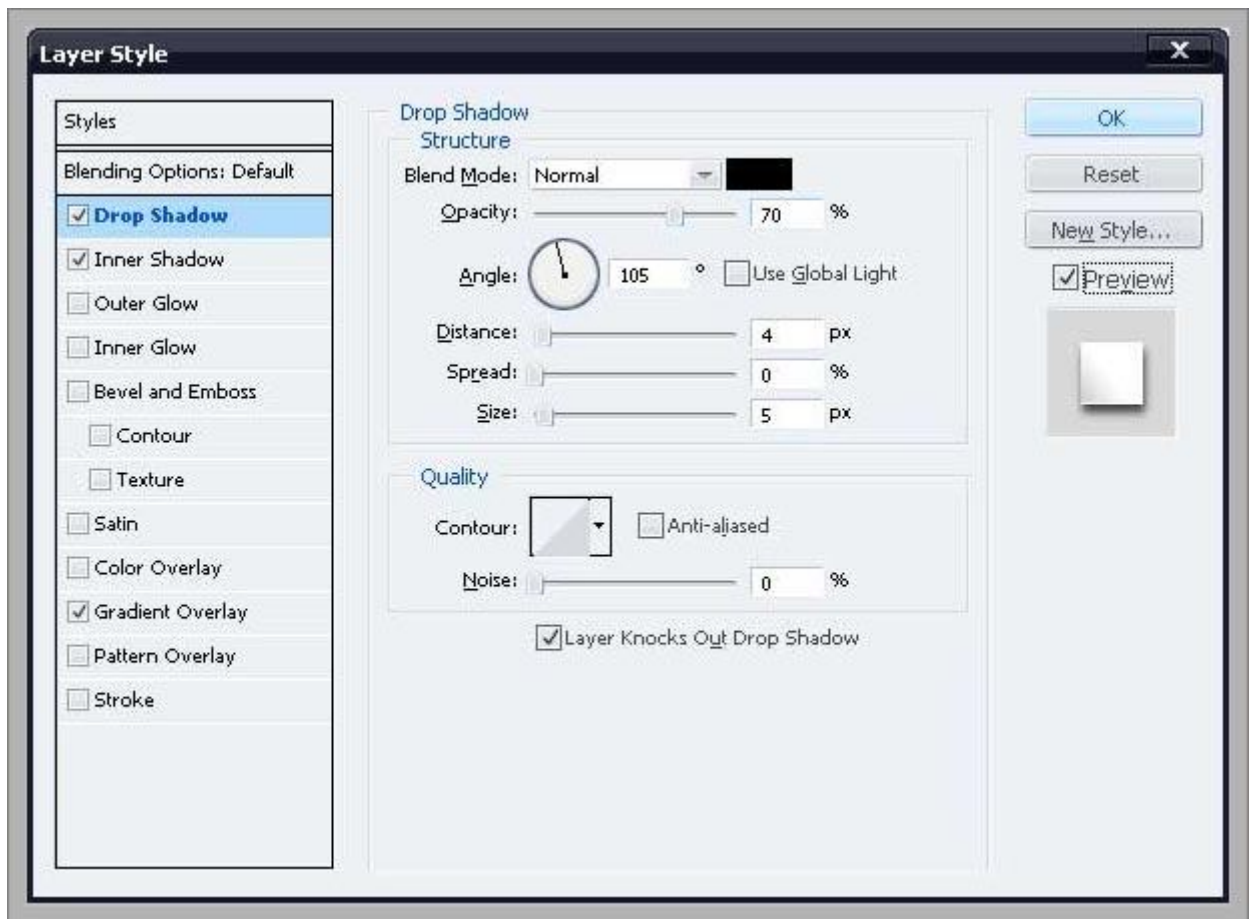


Шаг 8: Воротник

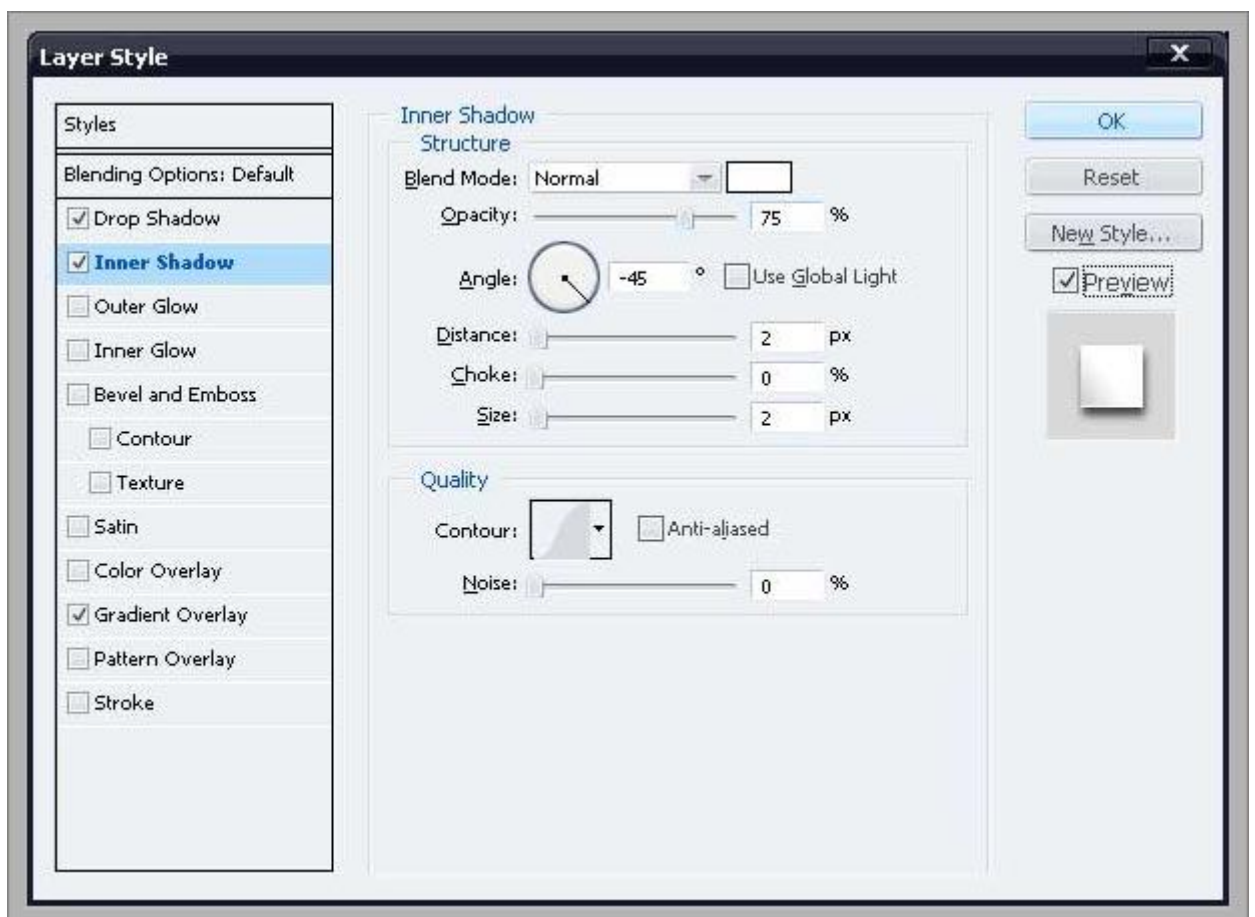
Пришло время делать воротник рубашки. Нарисуйте форму воротника, как показано ниже и дайте слою соответственное имя "**collar**":



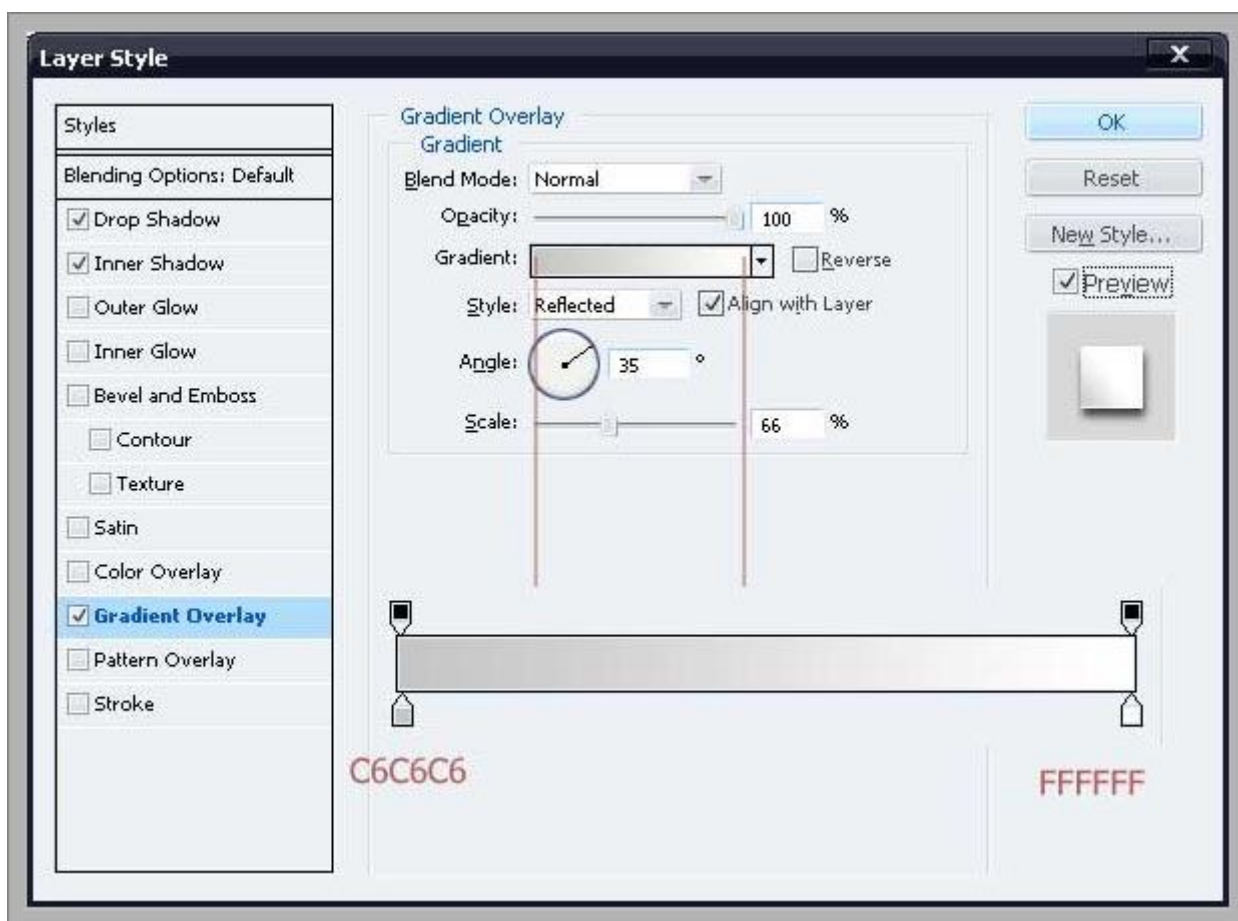
При помощи стилей слоя создадим имитацию изогнутости:
Drop Shadow layer style:



Inner Shadow layer style:



Pattern Overlay layer style:



Вот вид левого воротничка после применения стилей:



Чтобы закончить воротник, вы должны сдублировать левую часть и отзеркалить ее. Итак, нажмите **Ctrl+J**, чтобы сдублировать весь слой, создайте под дубликатом пустой слой и слейте эти два слоя вместе (дубликат+пустослойку), а затем отразите по горизонтали: Edit > Transform > **Flip Horizontal**. Осталось сместить эту часть в нужное место:

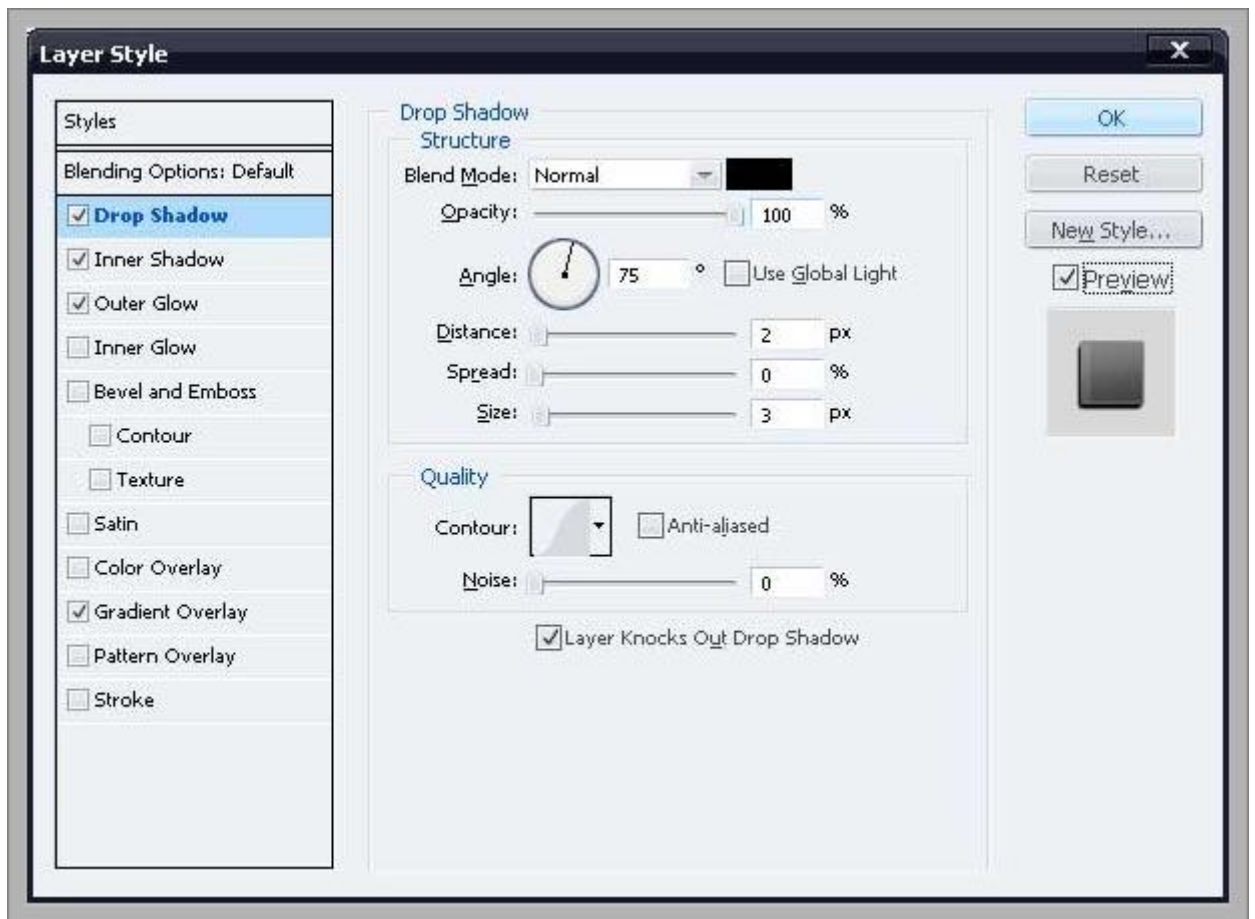


Шаг 9: Отвороты пиджака

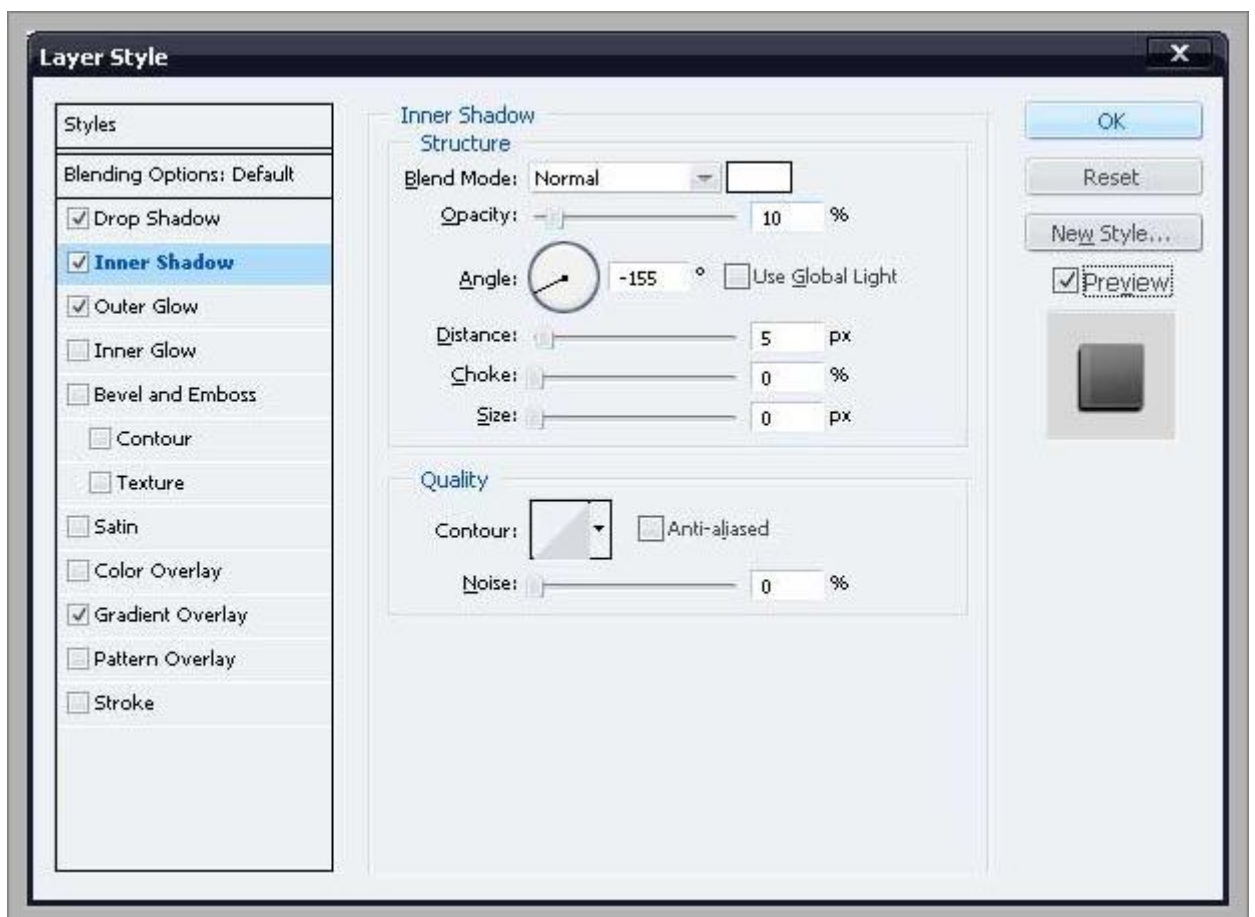
Выберите черный цвет и начертите форму отворота с левой стороны:



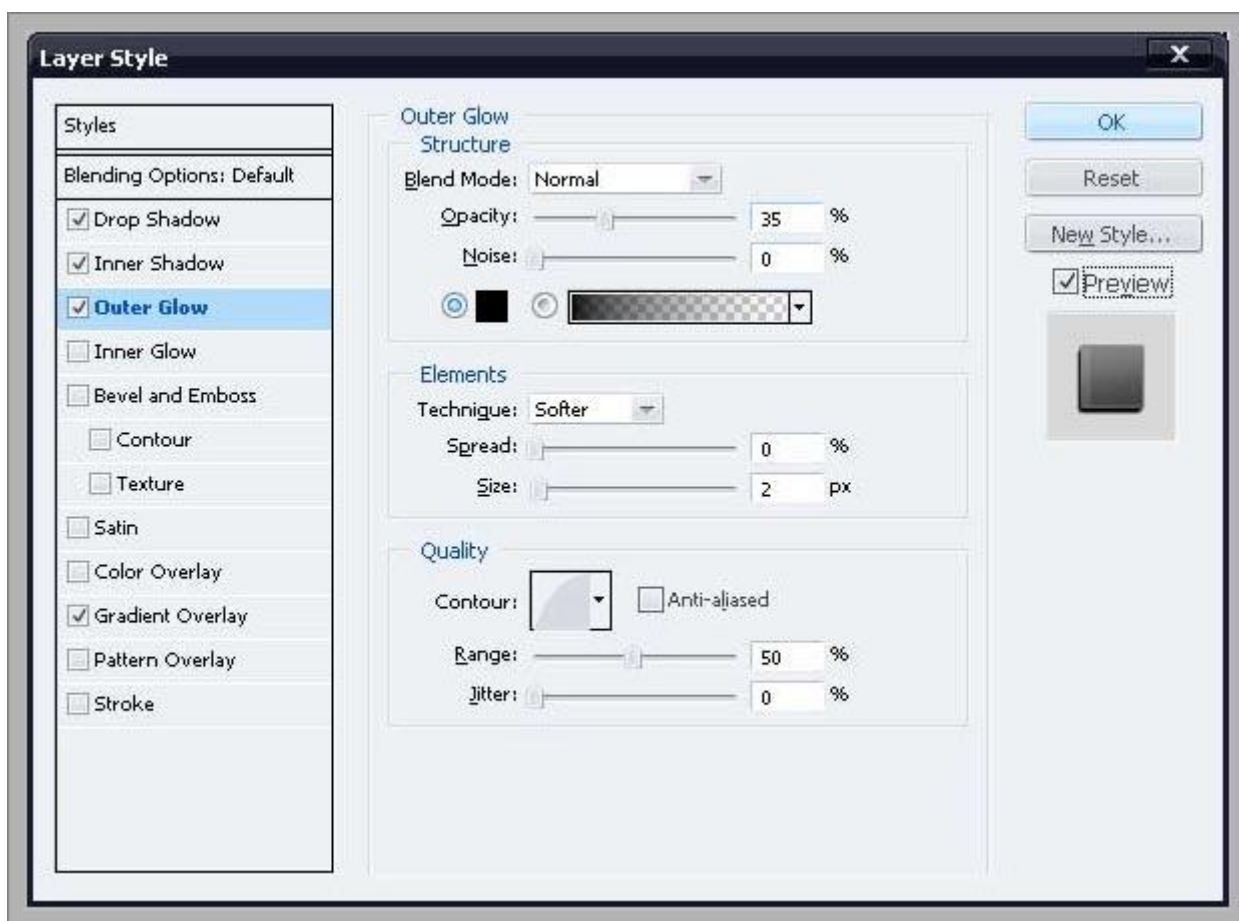
Настройки стилей:
Drop Shadow layer style:



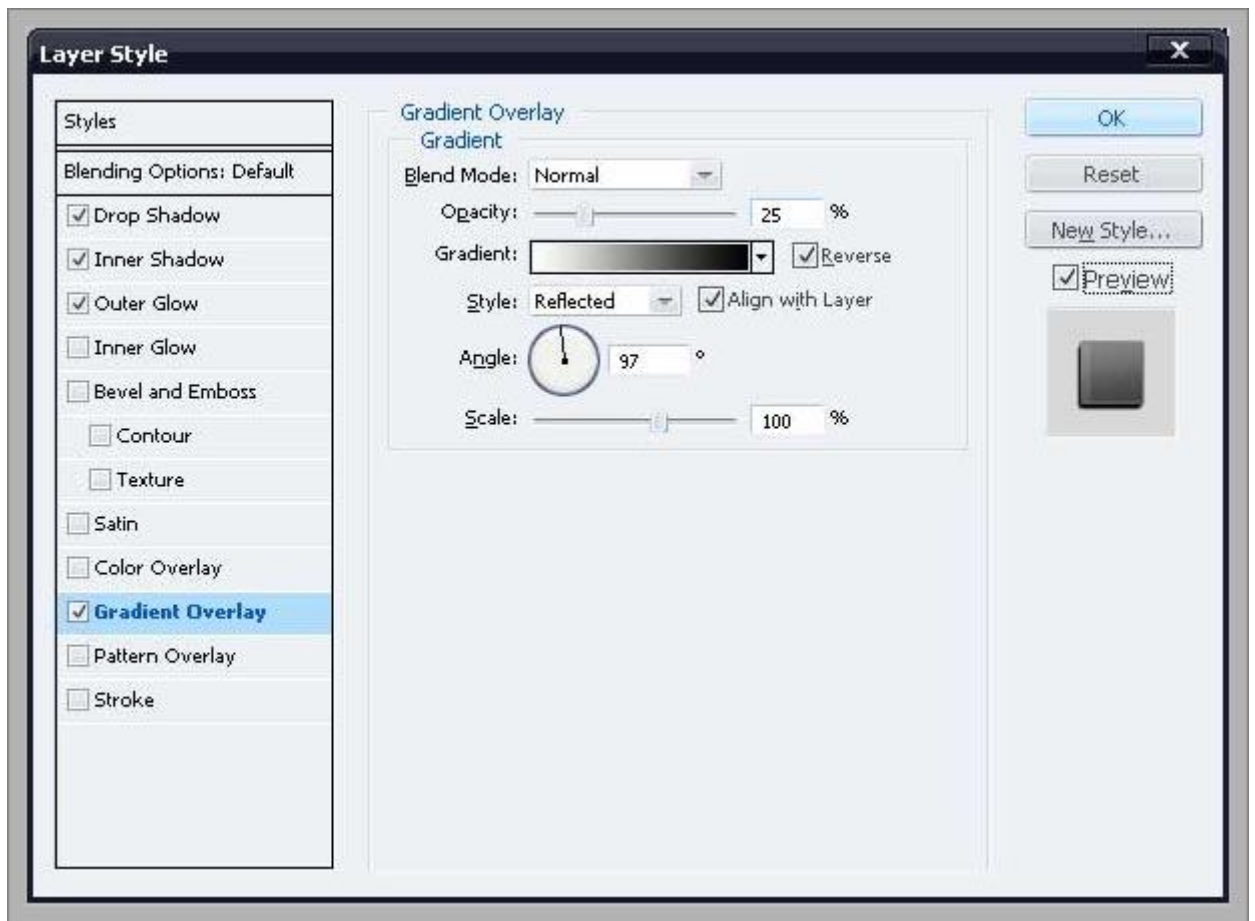
Inner Shadow layer style:



Outer Glow layer style:



Gradient Overlay layer style:



Это наш левый отворот, после стилей:

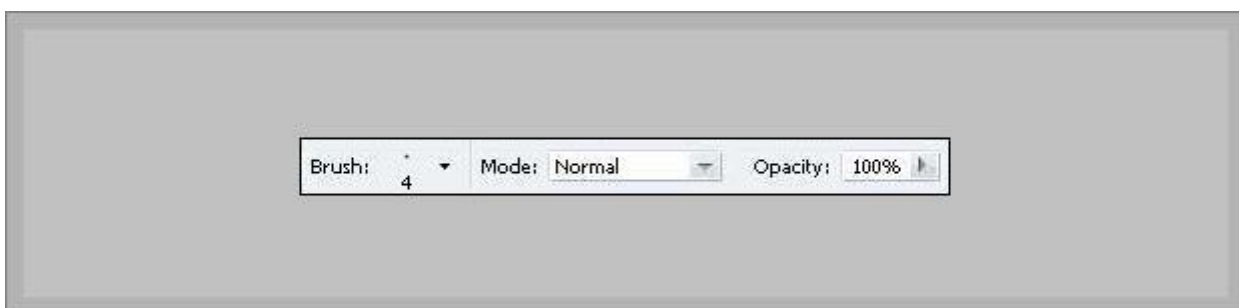


Другой отворот делается точно так же как обстояло дело с воротником:



Шаг 10: Разметка рук

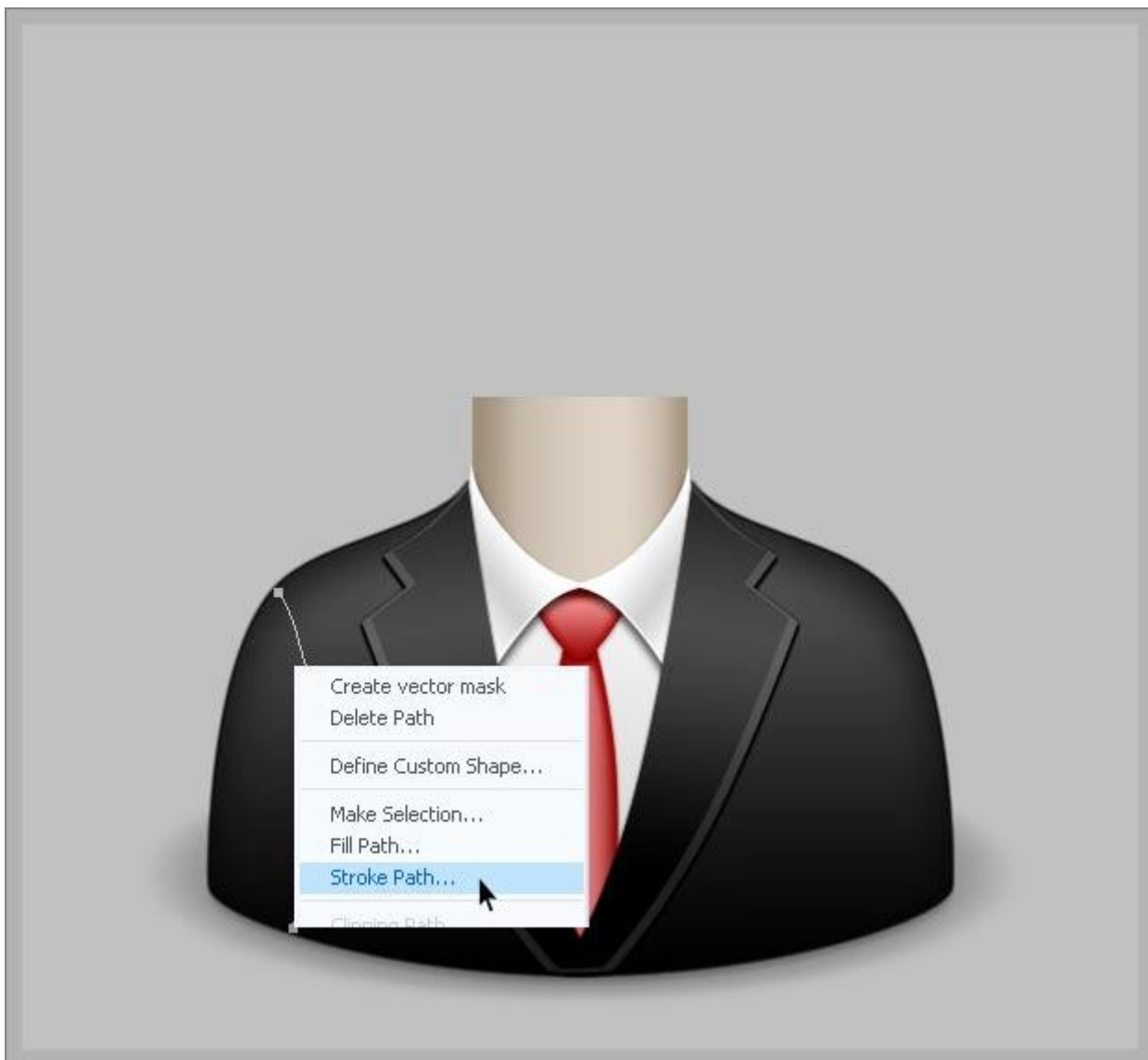
Выберите инструмент **Brush** (🖌️) с диаметром в **4px**, со смягченным краем:



Теперь выберите инструмент **Pen** (P) и включите режим **Paths**. Создайте новый слой и нарисуйте кривую намечающую рукав:



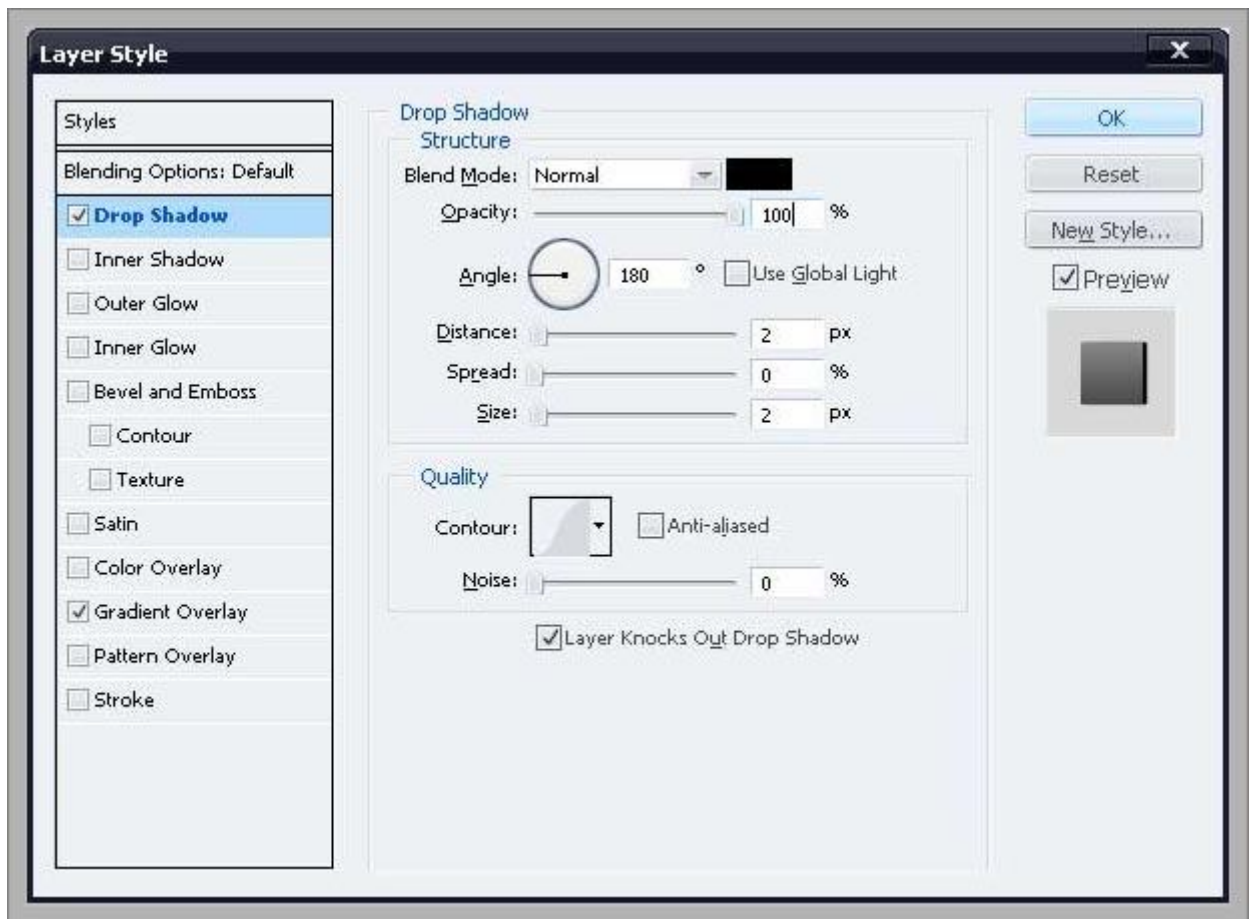
Выберите черный цвет и сделайте правый клик по нарисованному пути, а потом выберите пункт **Stroke Path**:



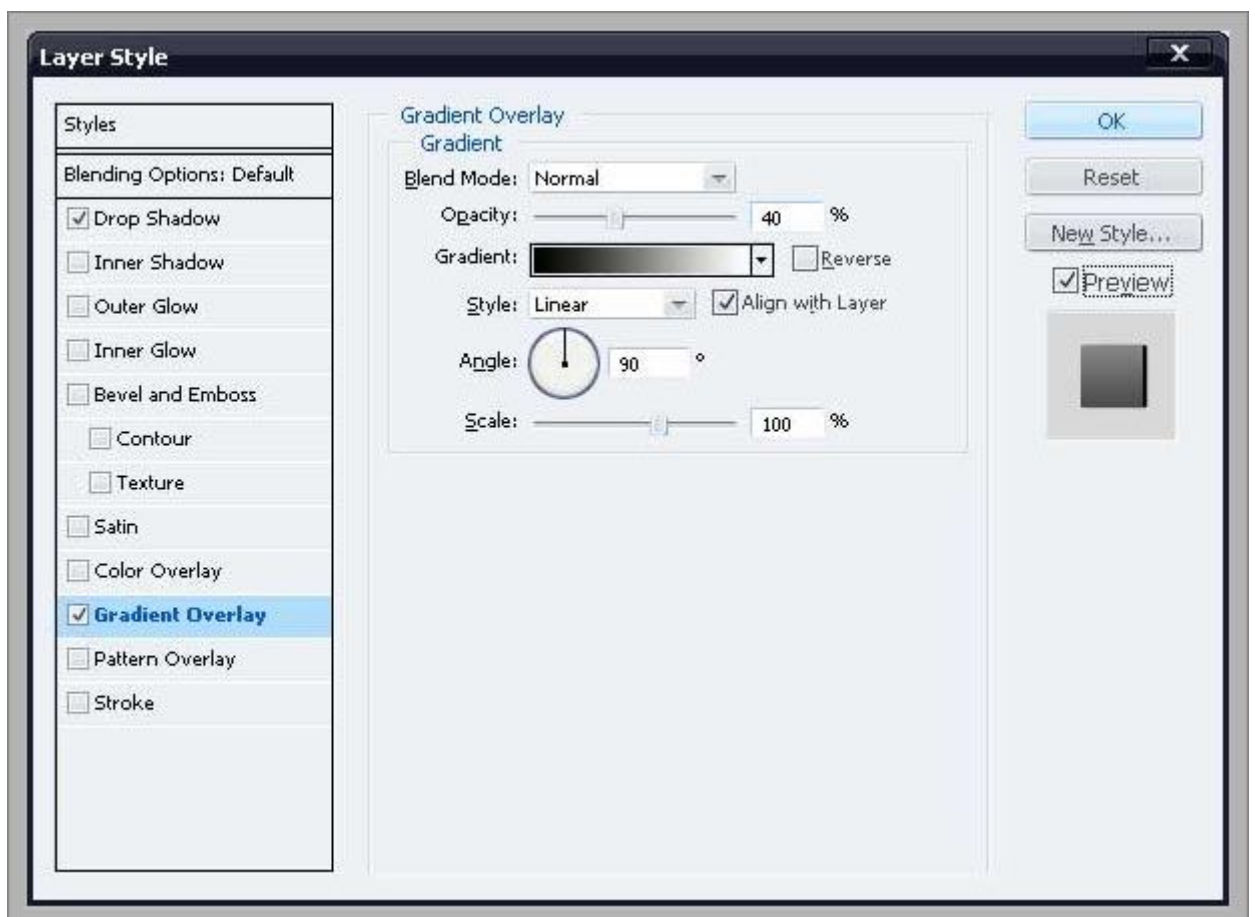
Из выпадающего списка выберите **Brush** и нажмите **OK**:



К слою с линиями примените следующие стили:
Drop Shadow layer style:



Gradient Overlay layer style:



Сдублируйте, разверните и переместите линию на противоположную сторону:

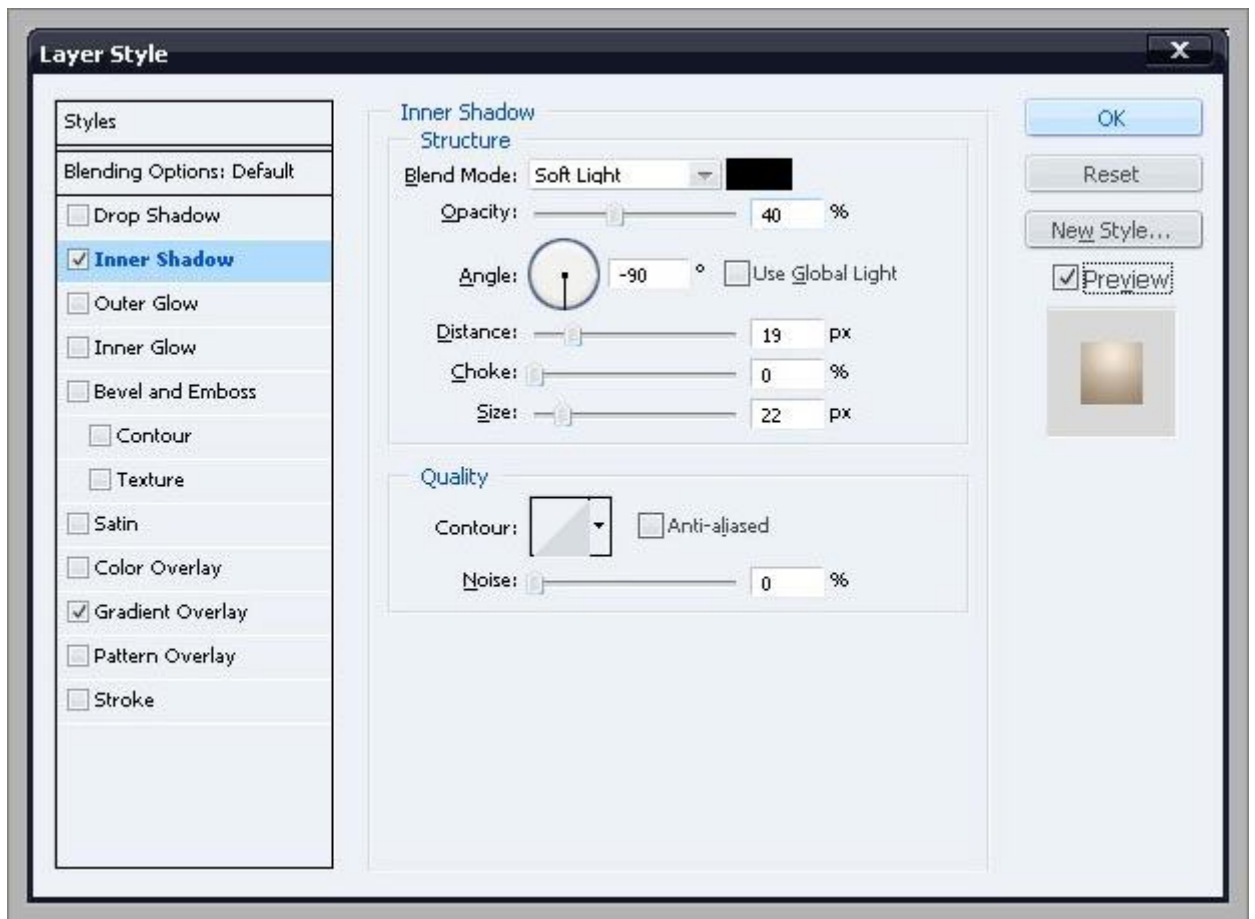


Шаг 11: Голова

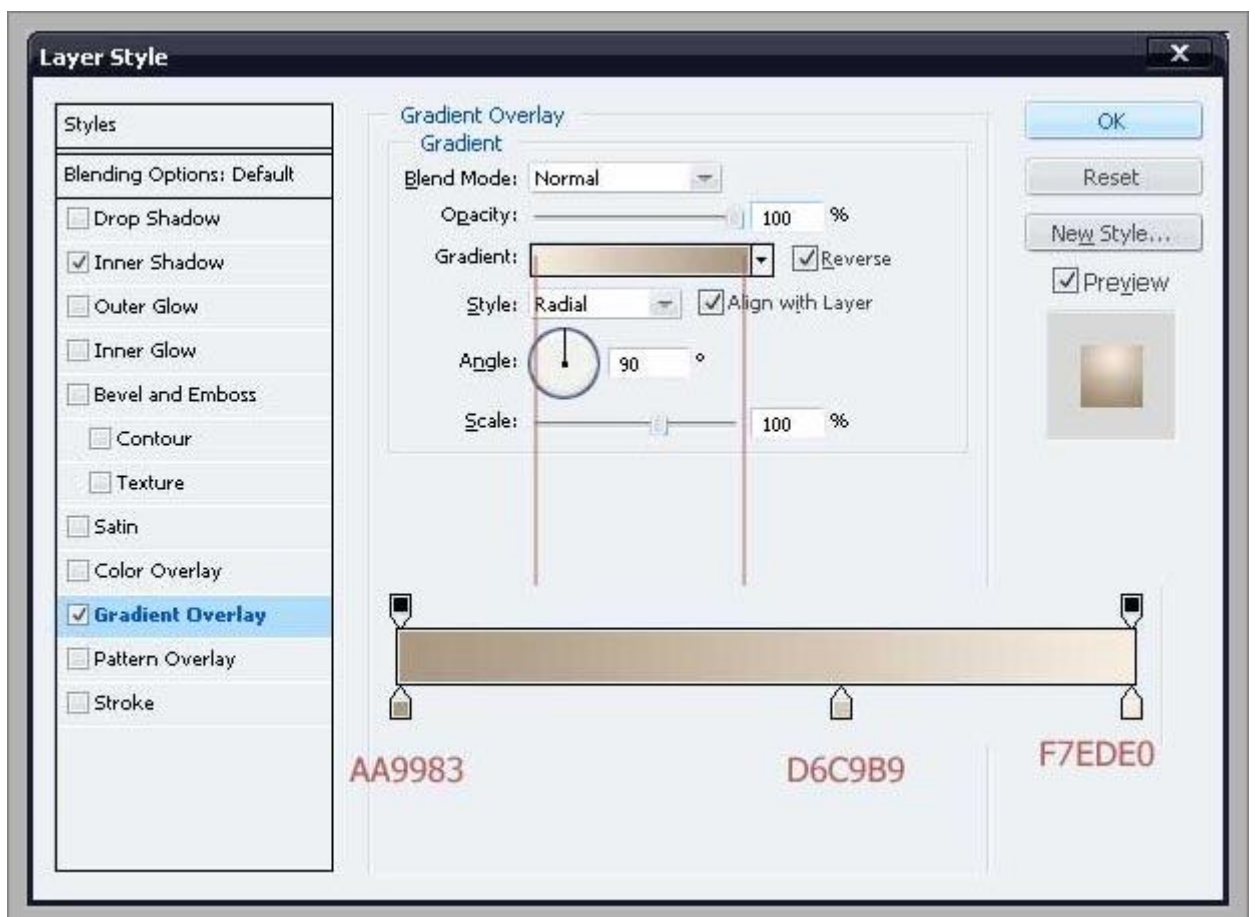
Нарисуйте овальную форму лица, как показано ниже:



Примените стили слоя:
Inner Shadow layer style:



Gradient Overlay layer style:



Вот, что получилось:



Шаг 12: Тень от лица

Создайте новый слой ниже лица и, с зажатой клавишей **Ctrl**, кликните по пиктограмме слоя с лицом — получим выделение по форме головы. Сместите выделение на **4 пикселя** вниз и залейте его цветом **#423820**:



Примените фильтр: **Filter > Blur > Motion Blur (angle = 90; Distance = 10px)**, повторите действие фильтра, нажав **Ctrl+F**.

Находясь на все том же, кликните с зажатой клавишей **Ctrl** по слою с шеей, чтобы получить нужное выделение, затем нажмите **Ctrl+Shift+I**, чтобы инвертировать его. Осталось нажать клавишу **Delete**, чтобы лишнюю часть тени, что выходит за границы шеи:

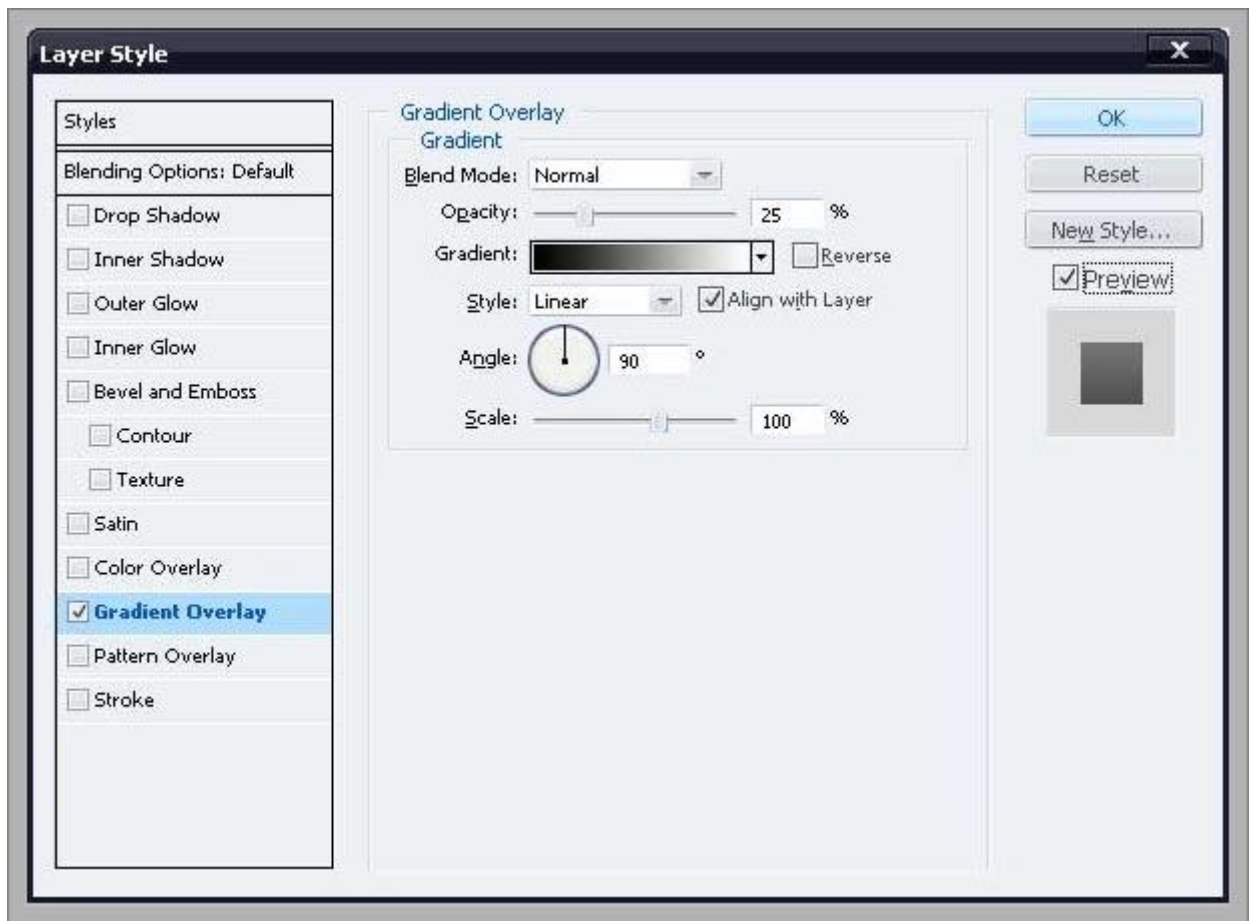


Шаг 13: Волосы

Последней частью, что будет добавлена к иконке, будут волосы. Не ограничивайтесь при выборе прически — вы можете создать любую. Но так как цели этого урока базируются на простоте, то и прическа здесь без выдумок:



После создания простой формы, придайте ей стиль слоя **Gradient Overlay**, что избавит от плоскостного вида и придаст легкого объема:





Шаг 14: Тень от волос

Точно так же, как вы делали тень для лица, добавьте тень от волос, используя тот же цвет, но с более низким значением opacity (около **70%**):



Шаг 15: Доработка волос

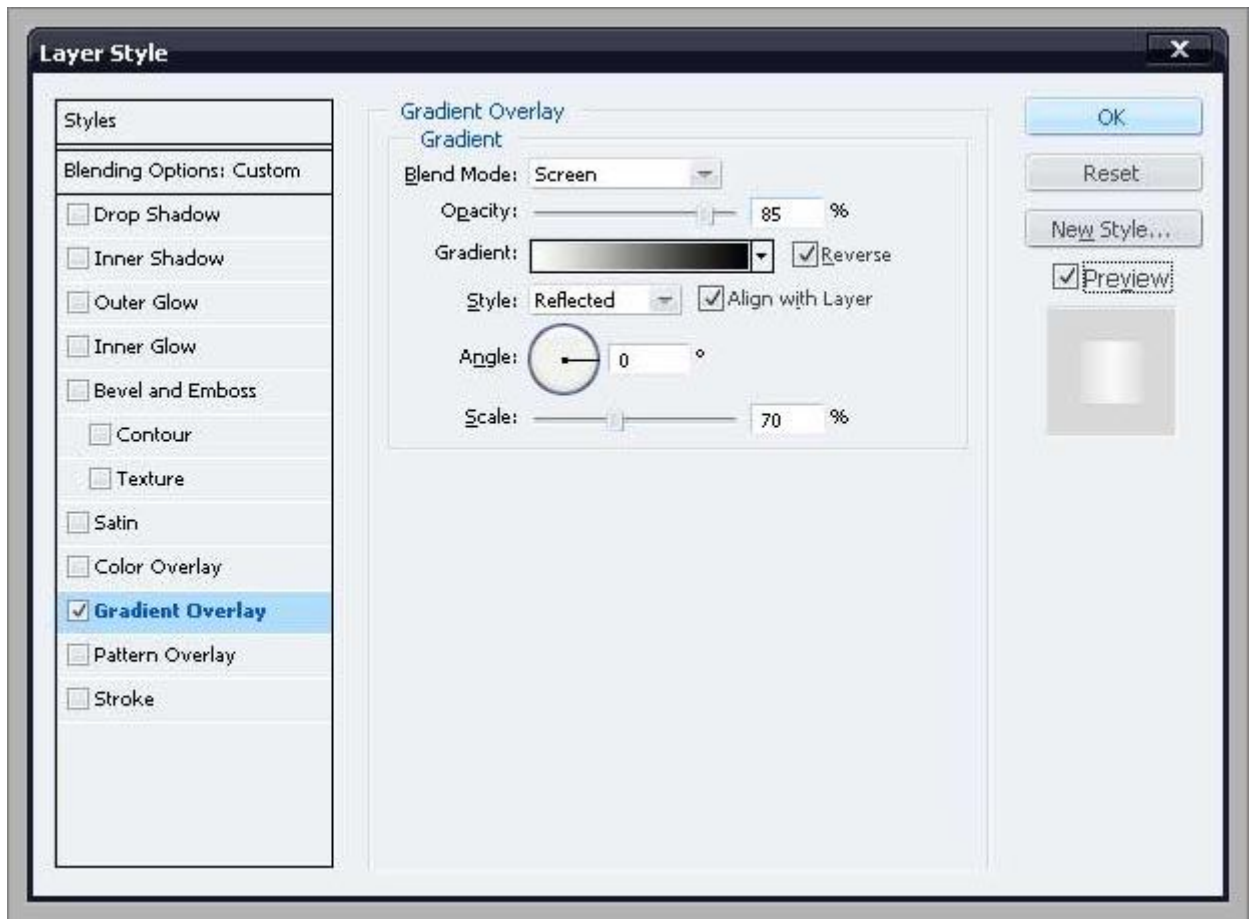
Создайте новый слой кликните с зажатой кнопкой **Ctrl** на слое с волосами, сдвиньте выделение на **7 пикселей** вверх и залейте белым. Не снимая выделения переместите его еще на **5 пикселей** вверх и нажмите **Delete**.

Теперь следующие фильтры:

Filter > Blur > **Gaussian Blur (Radius = 1px)**;

Filter > Sharpen > **Sharpen**, примените этот фильтр дважды

Затем понизьте значение **Fill** к **0%** и примените стиль слоя **Gradient Overlay**, с указанными настройками:



Вот все и готово:



Download Source Files: [professional_buddy_icon \(ZIP, 0.20 MB\)](#)

Автор: [Asher Abbasi](#)

Переводчик: [Manoylov AC](#)