

В общем, нам надо из обычной картинки сделать конфетку.



Дано: изображение.

Задача: сделать красиво и ярко. Не вопрос.



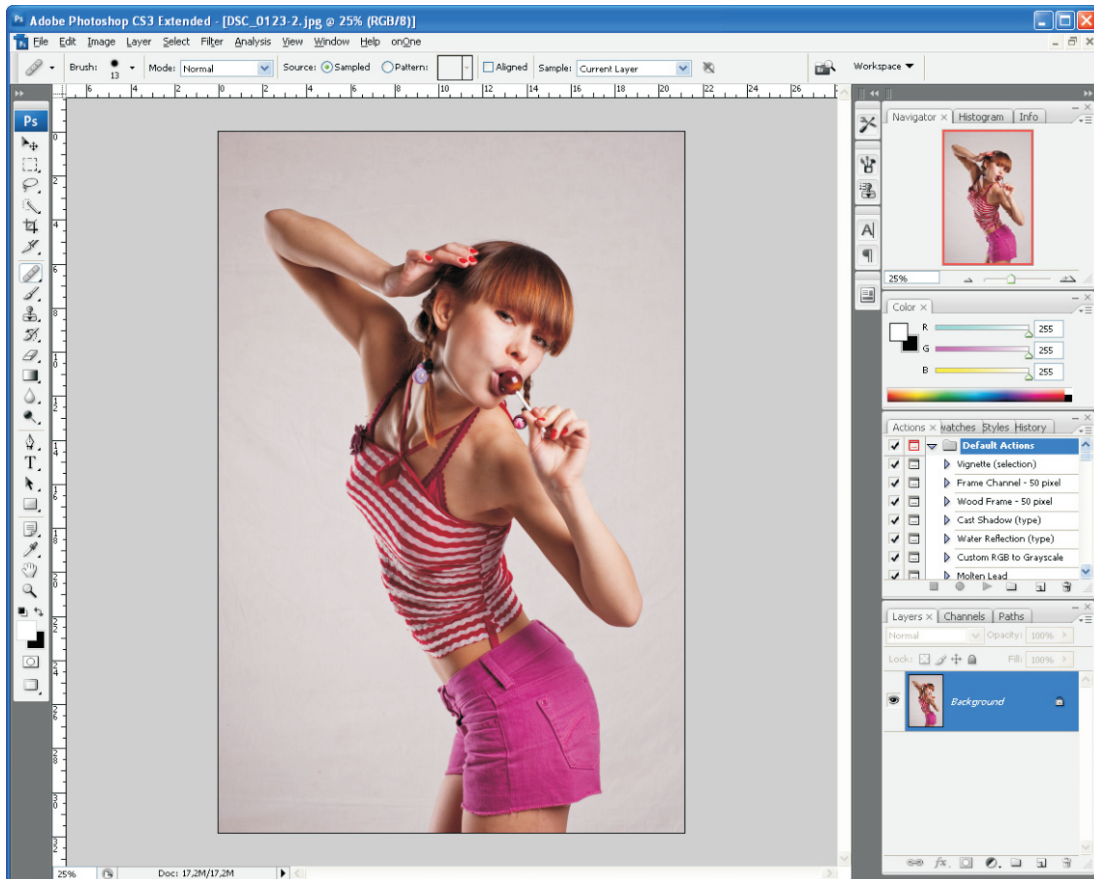
1. Загружаем картинки в raw-конвертер и выбираем понравившуюся.



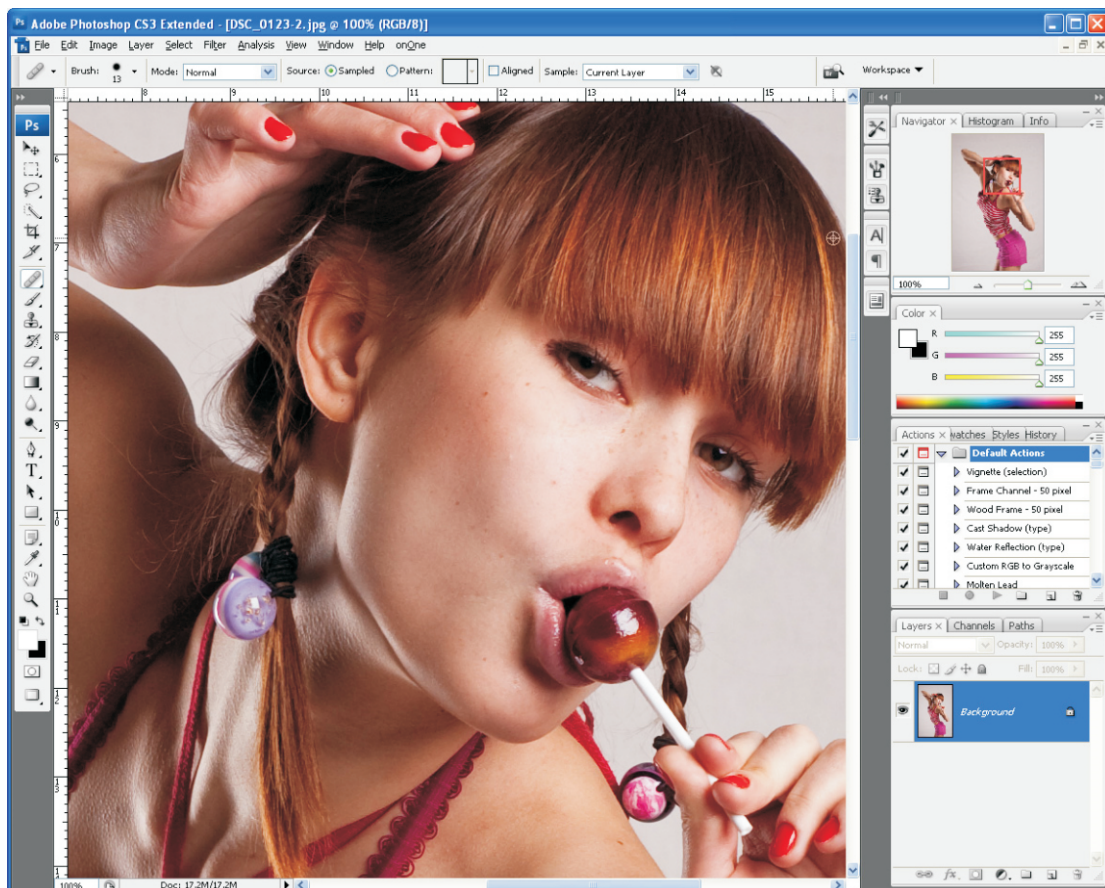
2. Модификации небольшие: чуток двигаю Exposure и Fill Light (изображение становится светлее), а также Clarity, Vibrance и кривые (изображение становится ярче и насыщеннее):



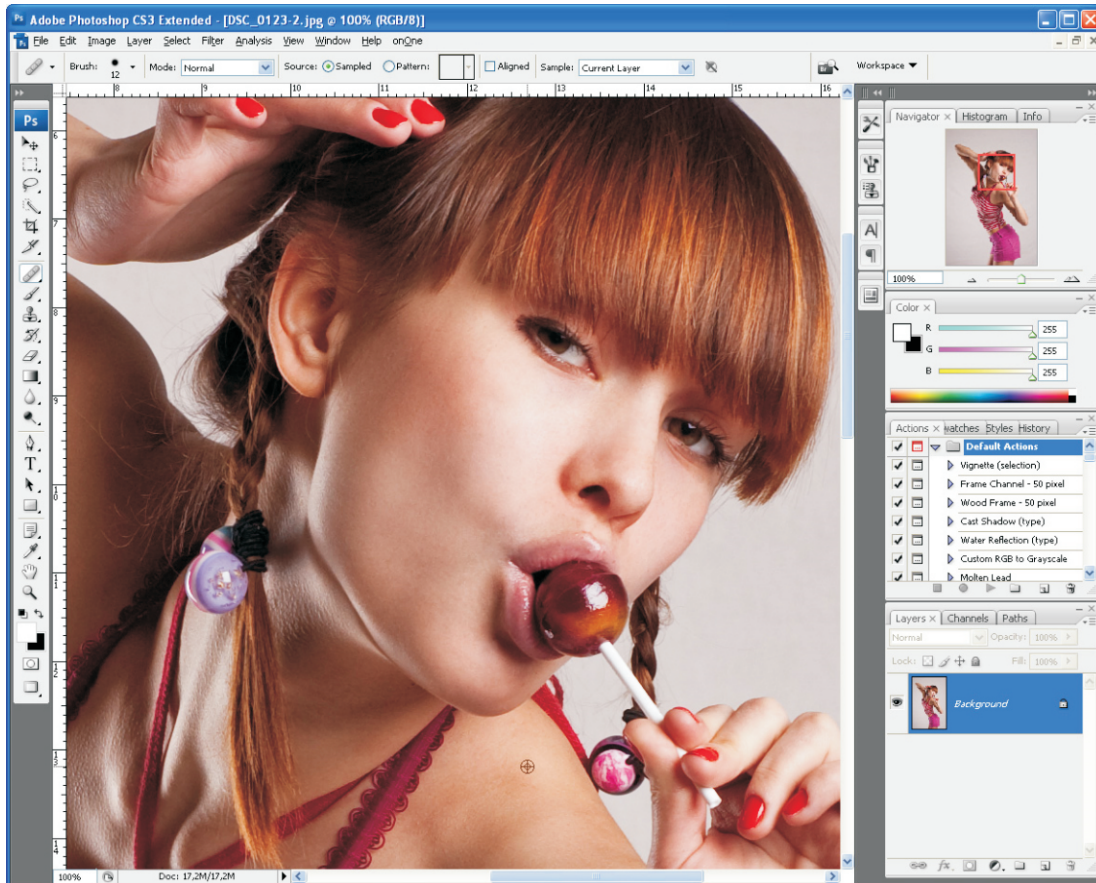
3. Теперь загружаем картинку в фотошоп.



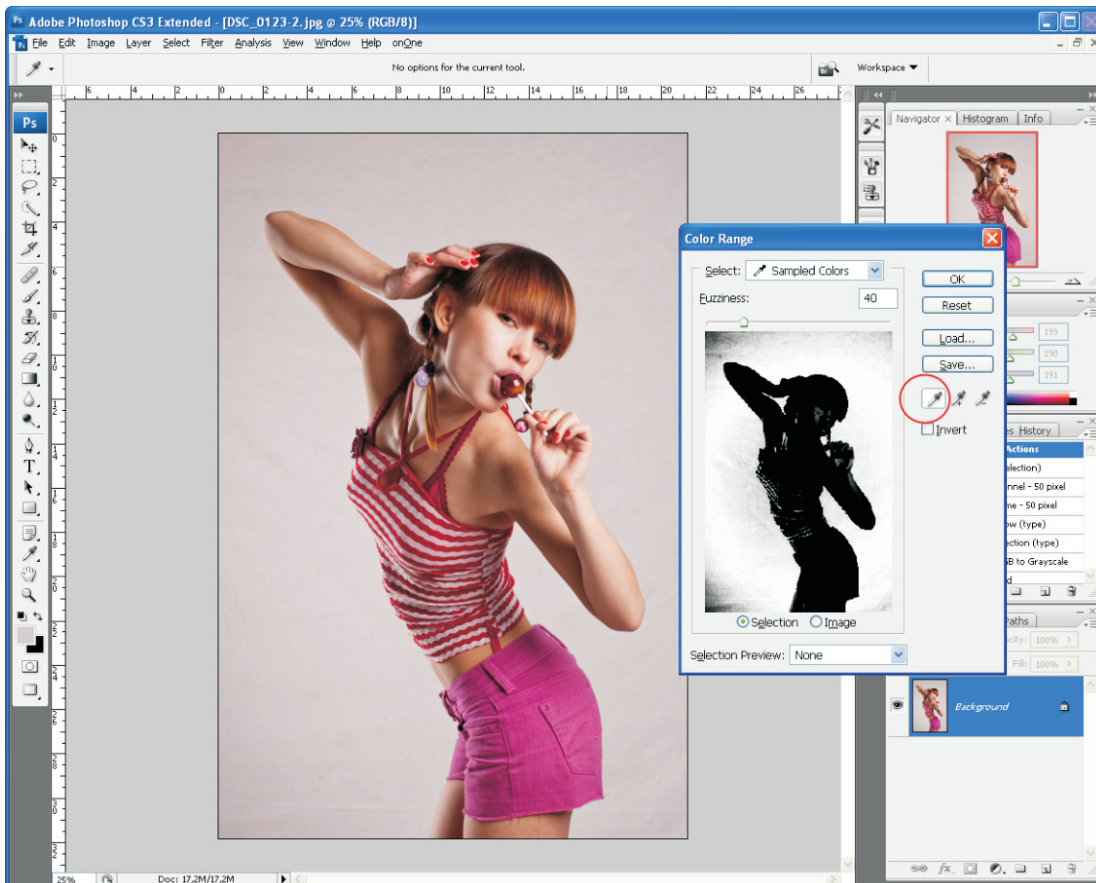
4. Первым делом избавляемся от незначительных дефектов кожи при помощи инструментов Healing Brush и Clone Stamp.



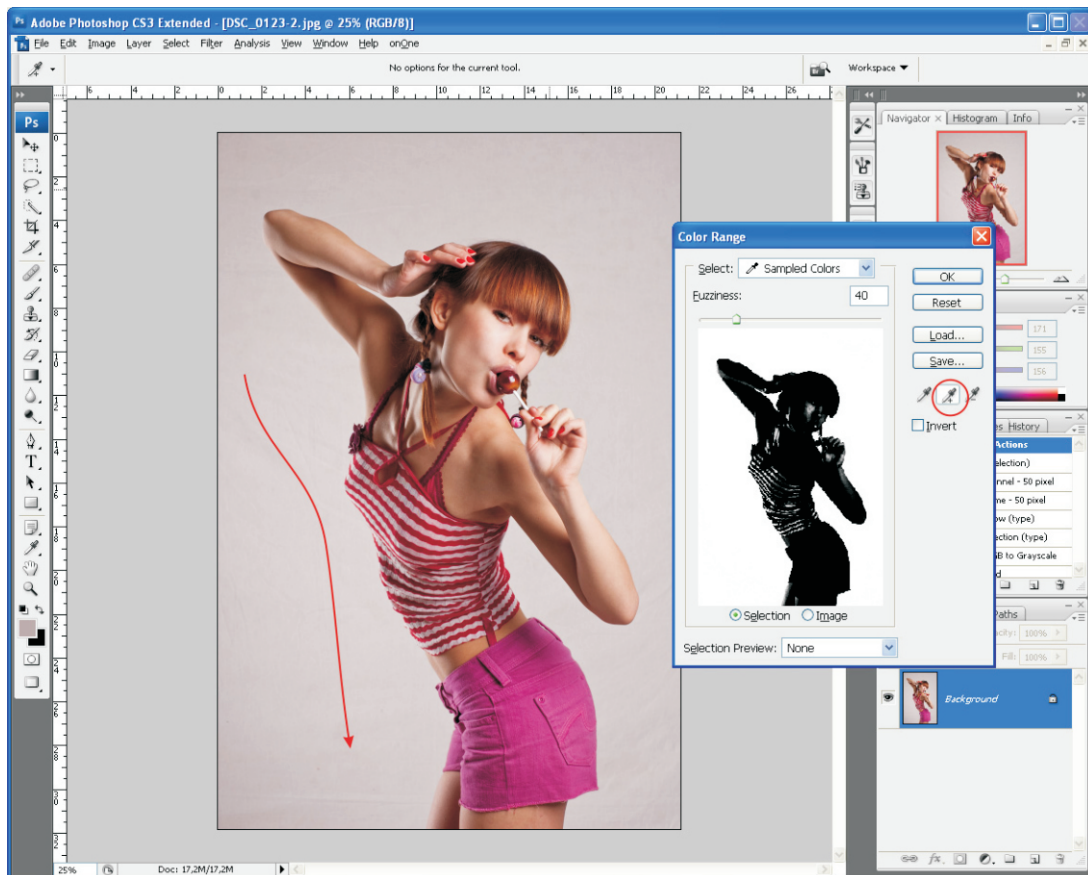
5. Вот так:



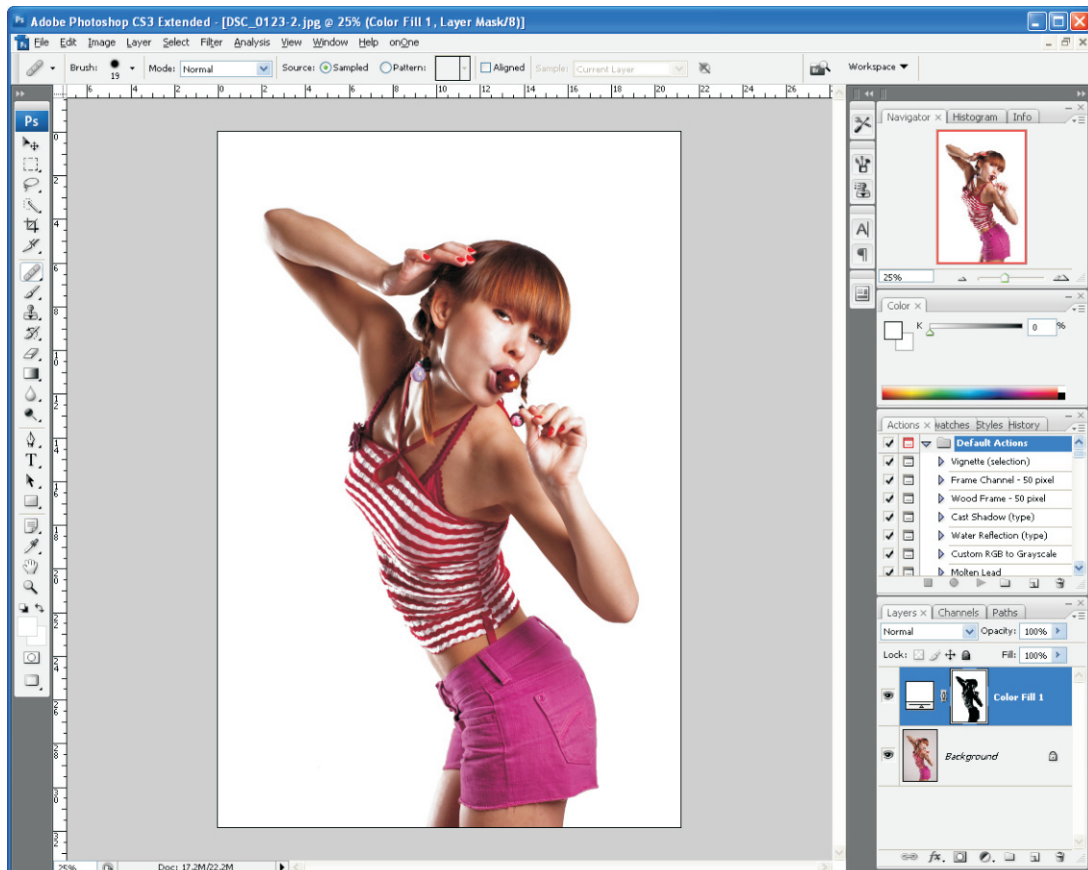
6. Теперь избавляемся от фона. Делается это легко. В меню выбираем Select — Color Range и кликаем пипеткой по фону. Получается такая маска:



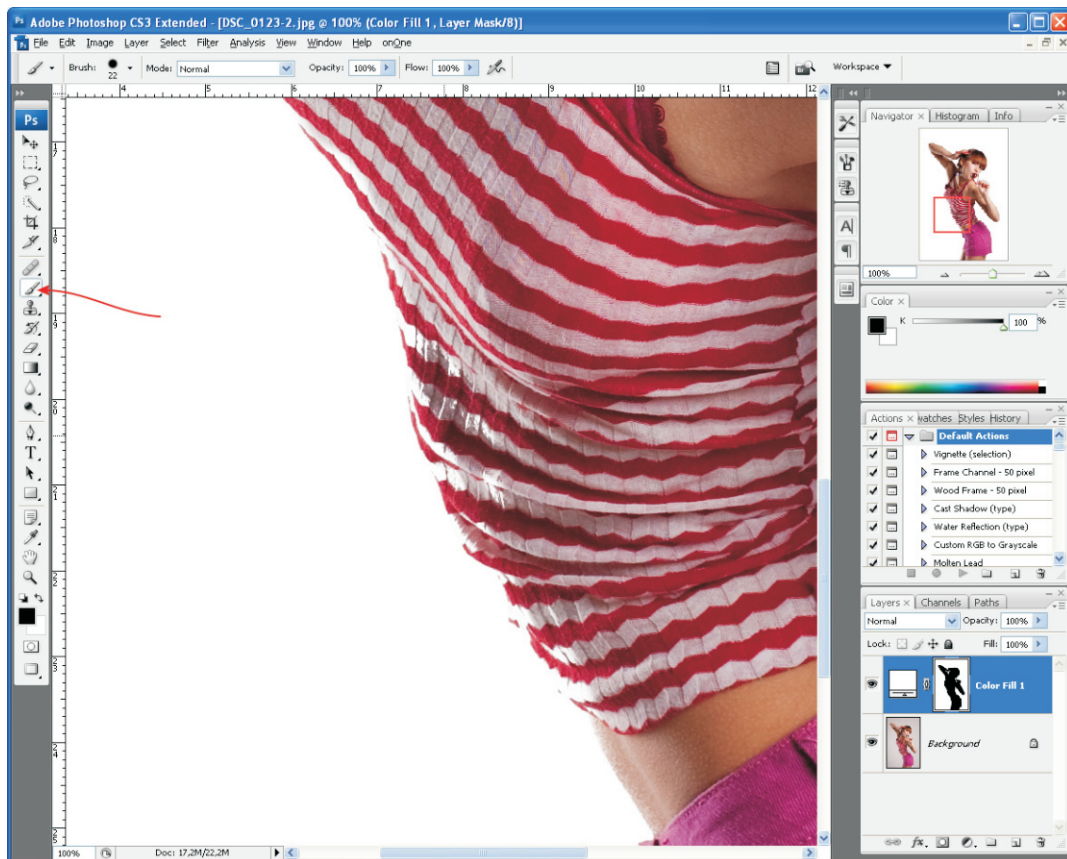
7. Но нам нужно, чтобы фон ушёл целиком. Поэтому берём пипетку с плюсиком и проводим по всему фону (изобразил стрелочкой):



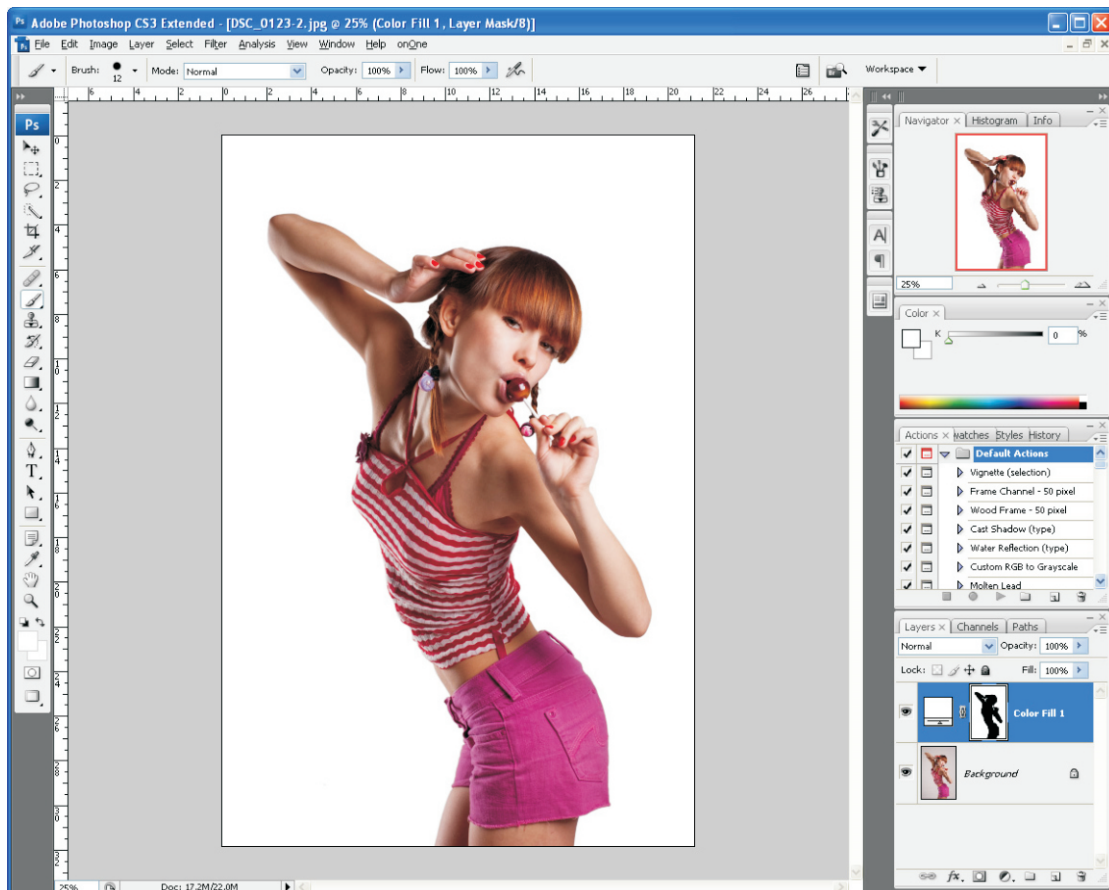
8. Жмём ОК. Получилось выделение. Теперь в меню выбираем Layer — New Fill Layer — Solid Color и выбираем белый цвет. Выделение автоматически стало маской этого слоя:



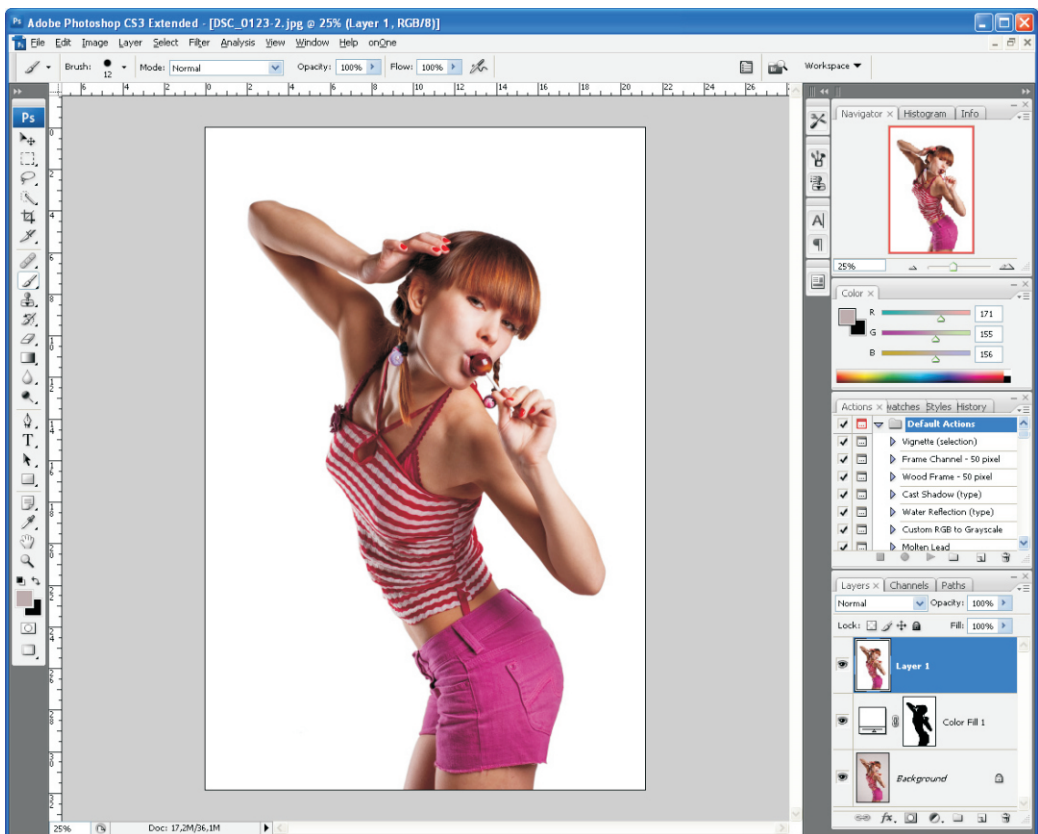
9. Но поскольку тона кожи и фона местами были похожи, на теле (и маечке) появились белые дыры. Всё легко устраняется: выбираем стандартную кисть чёрного цвета и зарисовываем в маске все белые места.



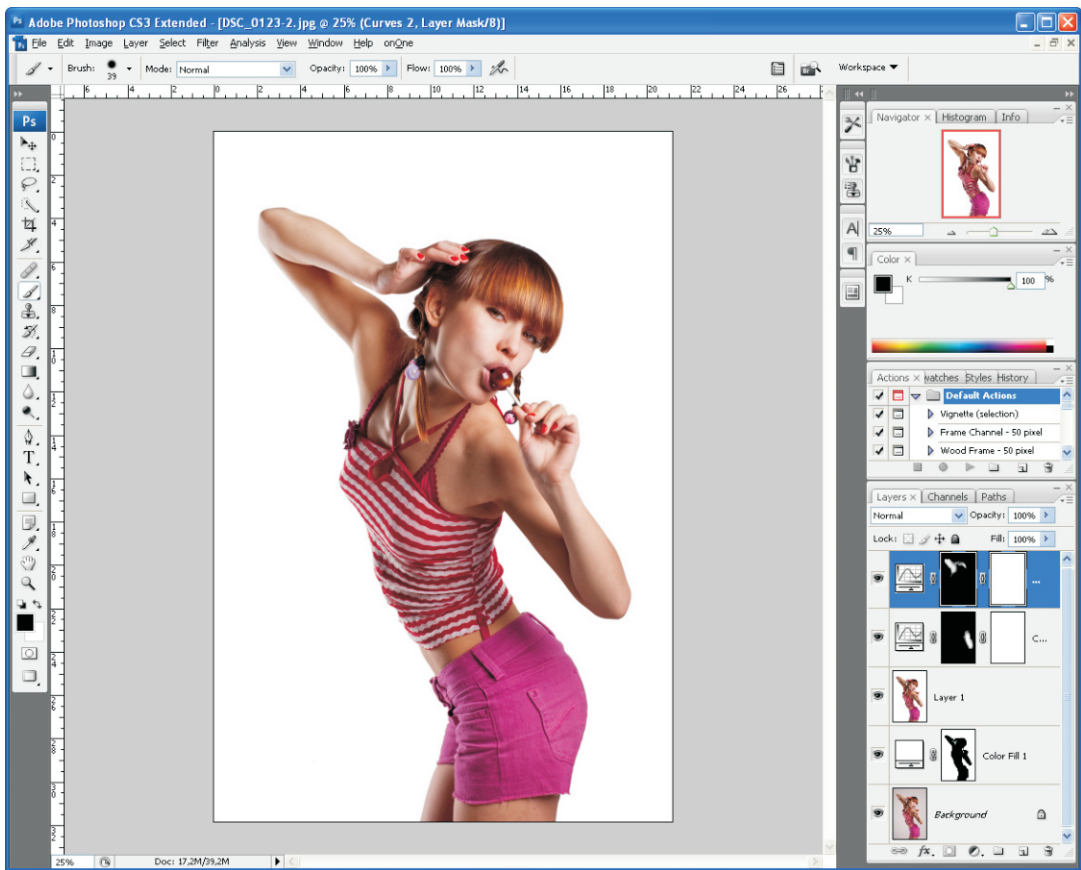
10. Получается так:



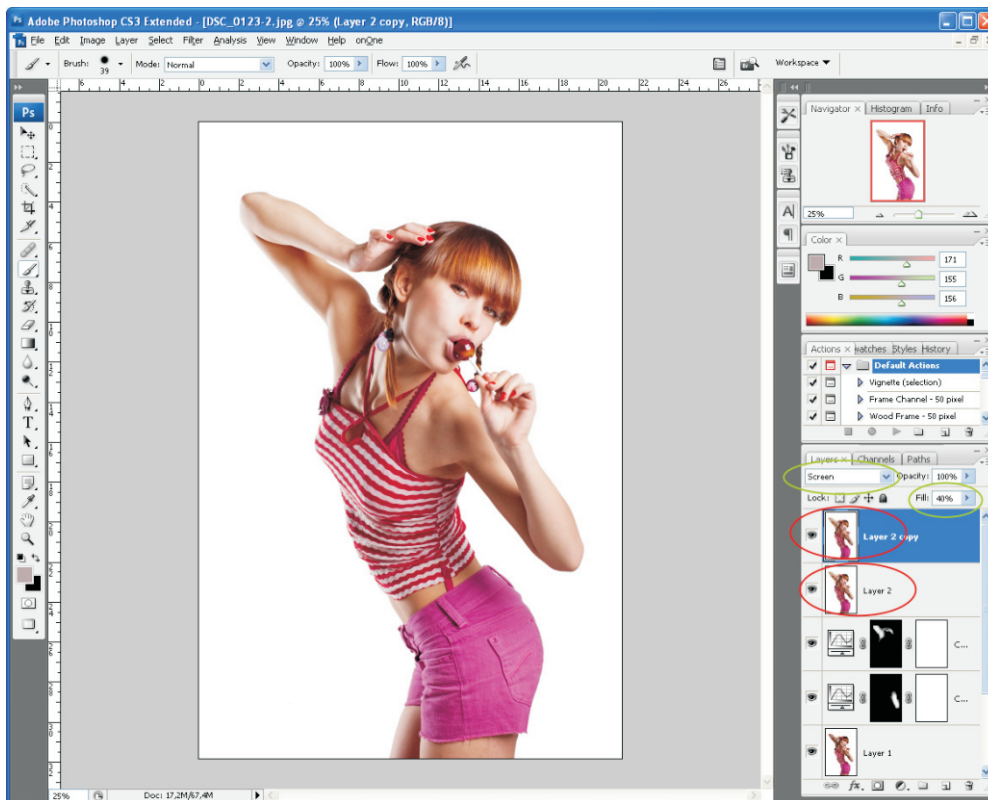
11. Объединяем оба слоя в новый слой (Ctrl+Shift+Alt+E). Ликвифаем я изменил тот момент, который мне не нравился:



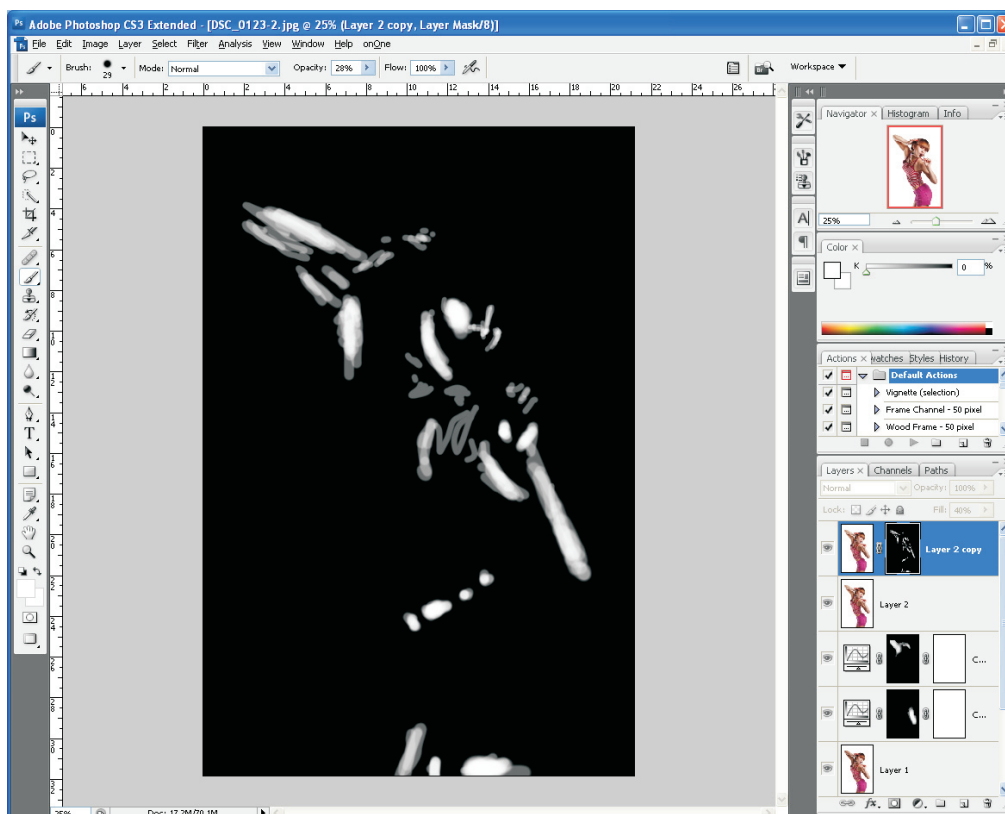
12. Из очевидных косяков ещё слишком тёмная задняя рука и слишком светлая ближняя. Создаём два корректирующих слоя с кривыми (или с уровнями), добавляем к слоям маски и быстренько заштриховываем те места, которые мы хотим исправить.



13. Теперь приступаем к созданию объёмности. Объединяем опять все слои на новый, копируем его и переводим верхний в режим наложения Screen (значение Fill ставим на своё усмотрение).

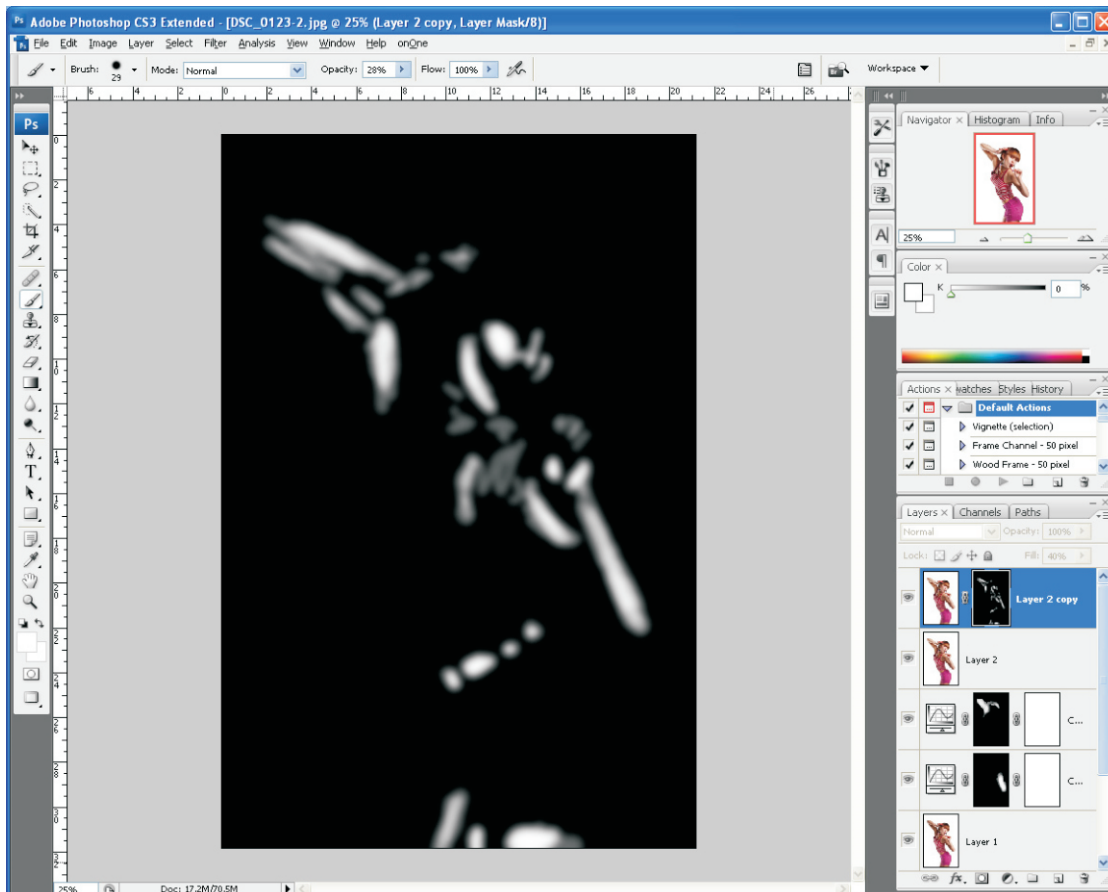


14. Добавляем к верхнему слою маску, инвертируем (Ctrl+I) и кистью белого цвета (обращаем внимание на непрозрачность!) выделяем те места, которые должны быть светлее. Она выглядит примерно так:

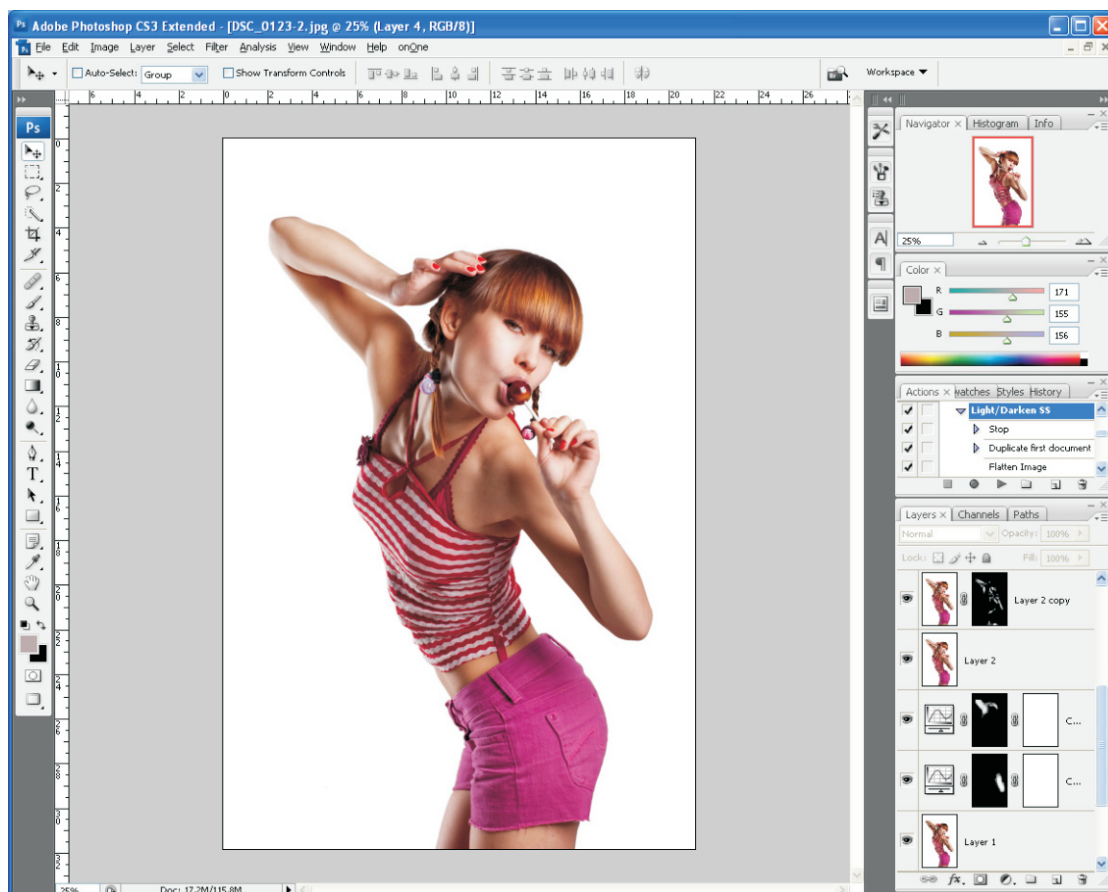




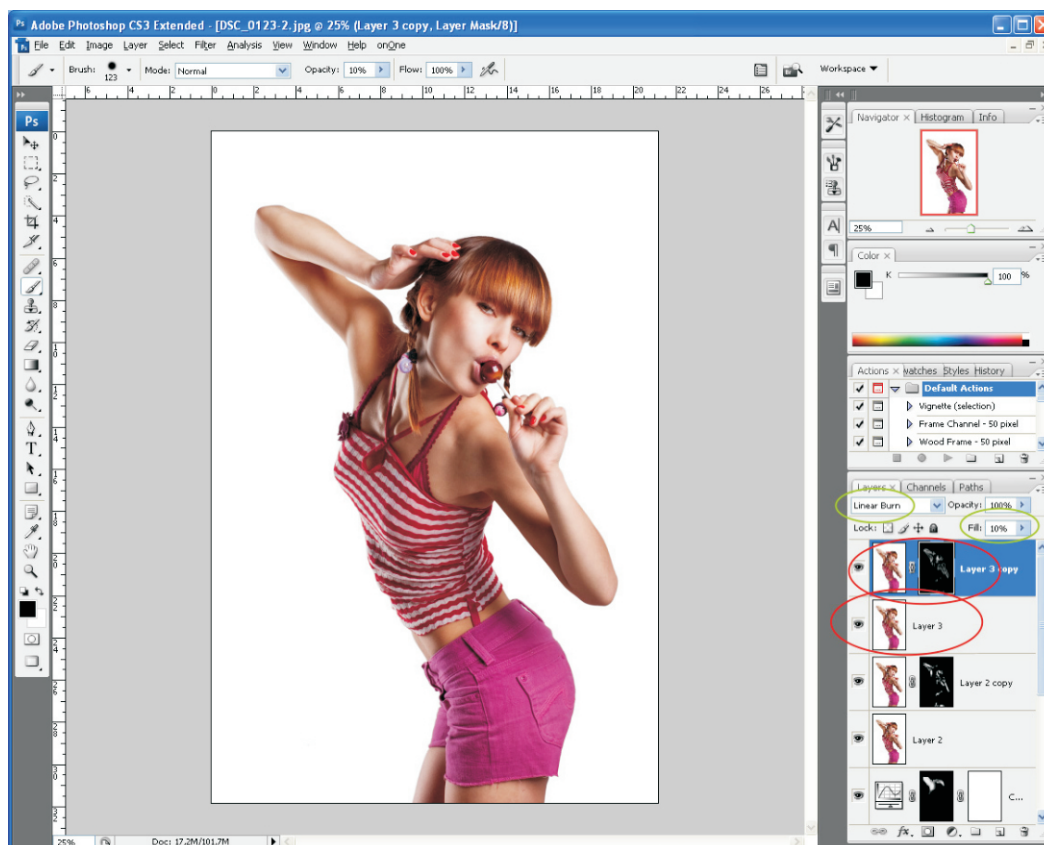
15. Разблюриваем её по гауссу.



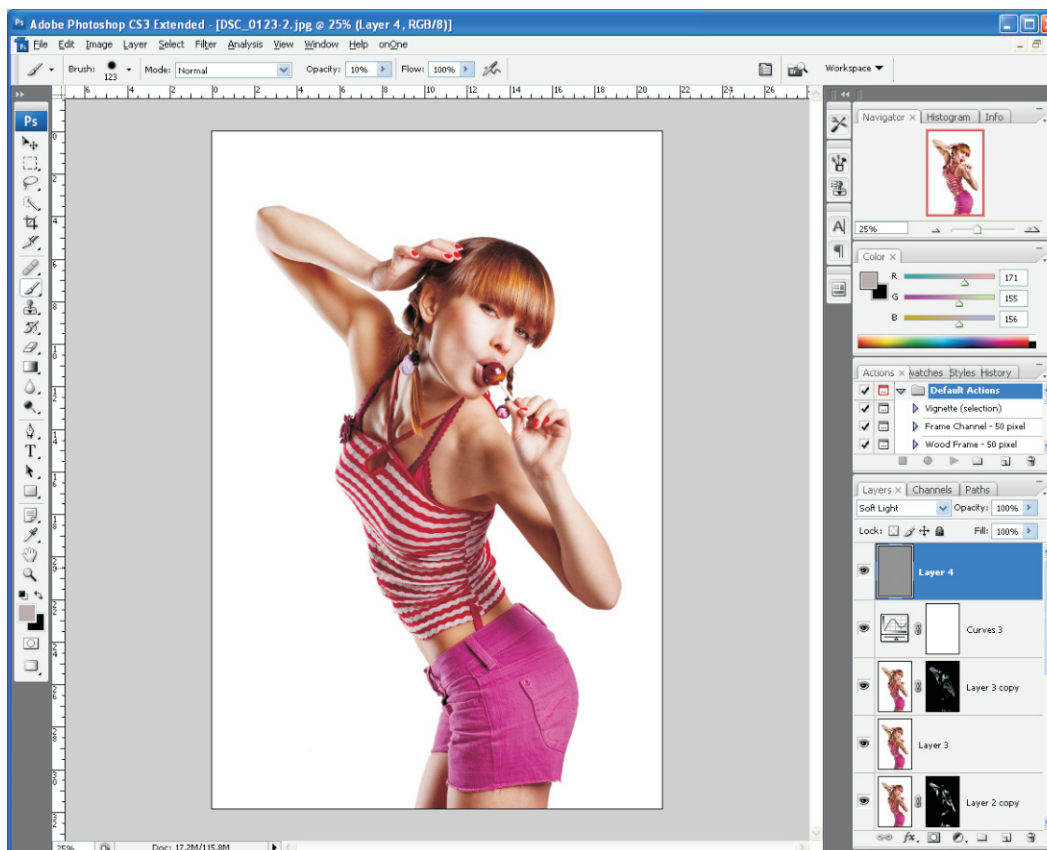
16. Получается так:



17. Далее делаем объём ещё более объёмным. Для этого снова объединяем все слои на новый, дублируем, но верхний переводим уже в режим наложения Linear Burn (значение Fill — процентов 10-15%).



18. Теперь слегка повышаем контраст новым корректирующим слоем с кривыми и прodelываем обычную операцию по повышению резкости (Filter — Other — High Pass с небольшим значением).



19. В итоге получаем картинку.



19. В итоге получаем картинку.

